

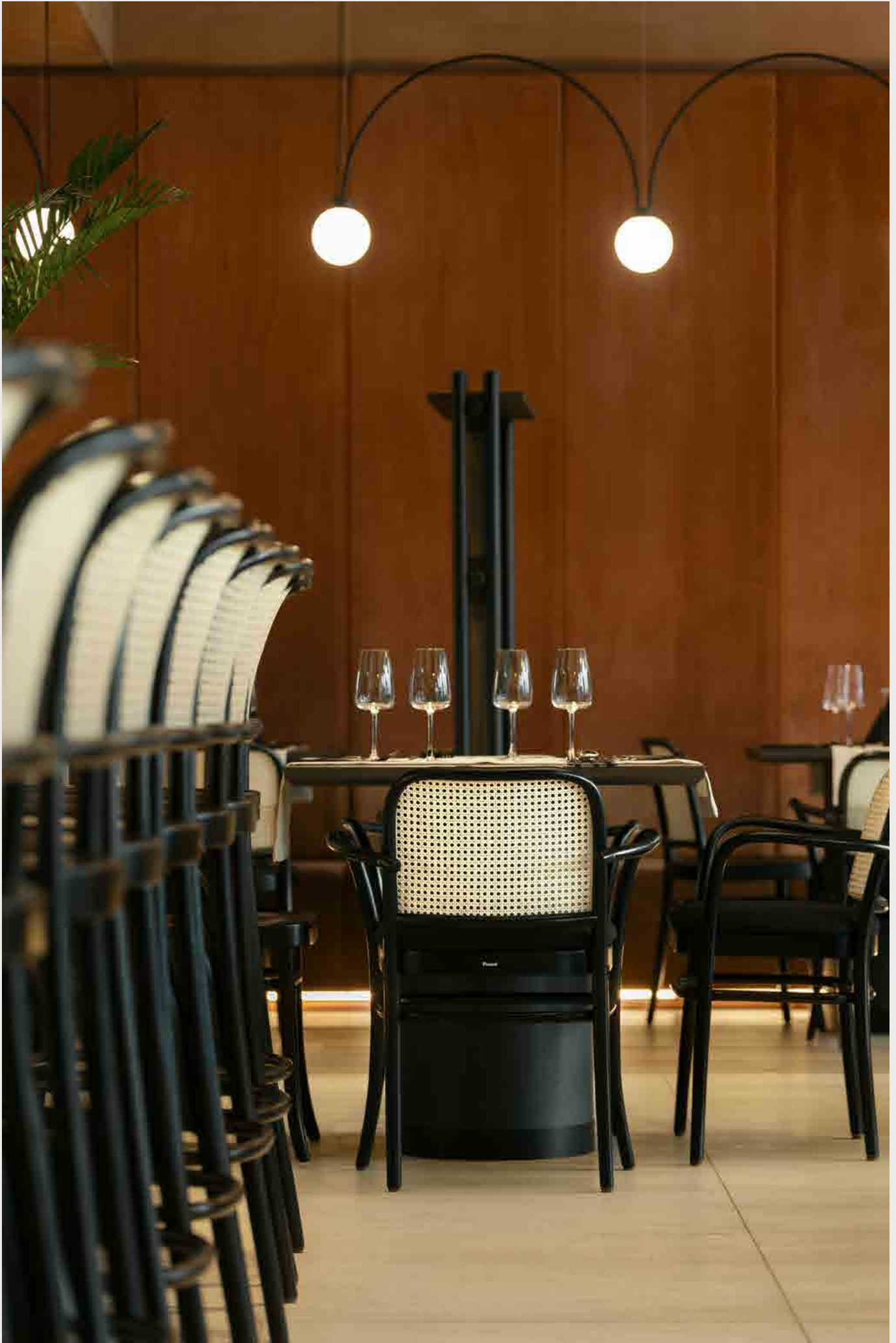




design: Paulina Wolniak Architektura Wnętrz, photo · zdjęcia: Migdat studio

Content

Contemporary classic	4
Klasycznie na czasie	
Bending wood since 1881	6
Wyginamy od 1881	
Powered by nature	8
How it's made	10
Jak to jest zrobione	
Our designers	12
Nasi projektanci	
Product range	18
Produkty	
Accesories and additional	108
Akcesoria i dodatki	
The character of wood	110
Cechy drewna	
Index	118



Contemporary classic

We have been creating furniture with passion since 1881, using our heritage of generations and innovation in the wood bending process pioneered by Michael Thonet. At our Paged LabTech R&D Centre, we focus on developing technology to ensure the long-term comfort of our chairs and tables. Our team ensures that our furniture, which combines aesthetics with durability, blends perfectly with any home, office, eating establishment and hotel interior. Our product portfolio includes the essence of beauty and functionality. We are constantly looking for new inspiration and collaborate with well-known designers, gaining recognition both in Poland and abroad. Manufacturing in Poland, we follow the principles of sustainability, and Paged's presence in more than 40 global markets underlines our commitment to combining tradition with modernity. We belong to the Thumos Group, which strengthens our position, combining local values with international reach.

Klasycznie na czasie

Od 1881 roku z pasją tworzymy meble, wykorzystując dziedzictwo pokoleń i innowacyjność w procesie gięcia drewna, zapoczątkowanym przez Michaela Thoneta. W naszym Centrum R&D Paged LabTech koncentrujemy się na rozwoju technologii, aby zapewnić długotrwały komfort użytkowania naszych krzeseł i stołów. Nasz zespół profesjonalistów gwarantuje, że nasze meble, łączące estetykę z wytrzymałością, idealnie komponują się z każdym wnętrzem: domów, biur, lokali gastronomicznych i hoteli. Nasza oferta to esencja piękna i funkcjonalności. Stale szukamy nowych inspiracji, współpracujemy ze znanymi projektantami, zdobywając uznanie w Polsce i na arenie międzynarodowej. Produkując w Polsce, kierujemy się zasadami zrównoważonego rozwoju, a nasza obecność na ponad 40 globalnych rynkach podkreśla zaangażowanie Paged w łączenie tradycji z nowoczesnością. Jesteśmy częścią Grupy Thumos, co umacnia naszą pozycję, łącząc lokalne wartości z międzynarodowym zasięgiem.

www.pagedmeble.pl



Bending wood since 1881

By choosing Paged furniture, you are counting on over 140 years of tradition, modernity and a commitment to protecting our planet. We offer furniture that both looks beautiful and is extremely durable, and which fits perfectly into any interior – from the home to the office to eating establishments and hotels. With our diverse palette of colours and finishes, including innovative WRB technology, you can rest assured that furniture will look great both inside and out, without worrying about damage.

We work with renowned designers so your spaces can be enhanced with unique and award-winning furniture models that combine traditional craftsmanship and the latest design trends. What's more, by choosing us, you are supporting sustainability; our furniture is made from certified wood and using renewable energy, our production is environmentally friendly. It is not only an investment in beauty and comfort, but also in the future of our planet.

Discover our full offer. Together, let's create together spaces that live in harmony with nature while being at the forefront of global design. Choose Paged, where tradition meets modernity and you become part of something special.

Wyginamy od 1881 r.

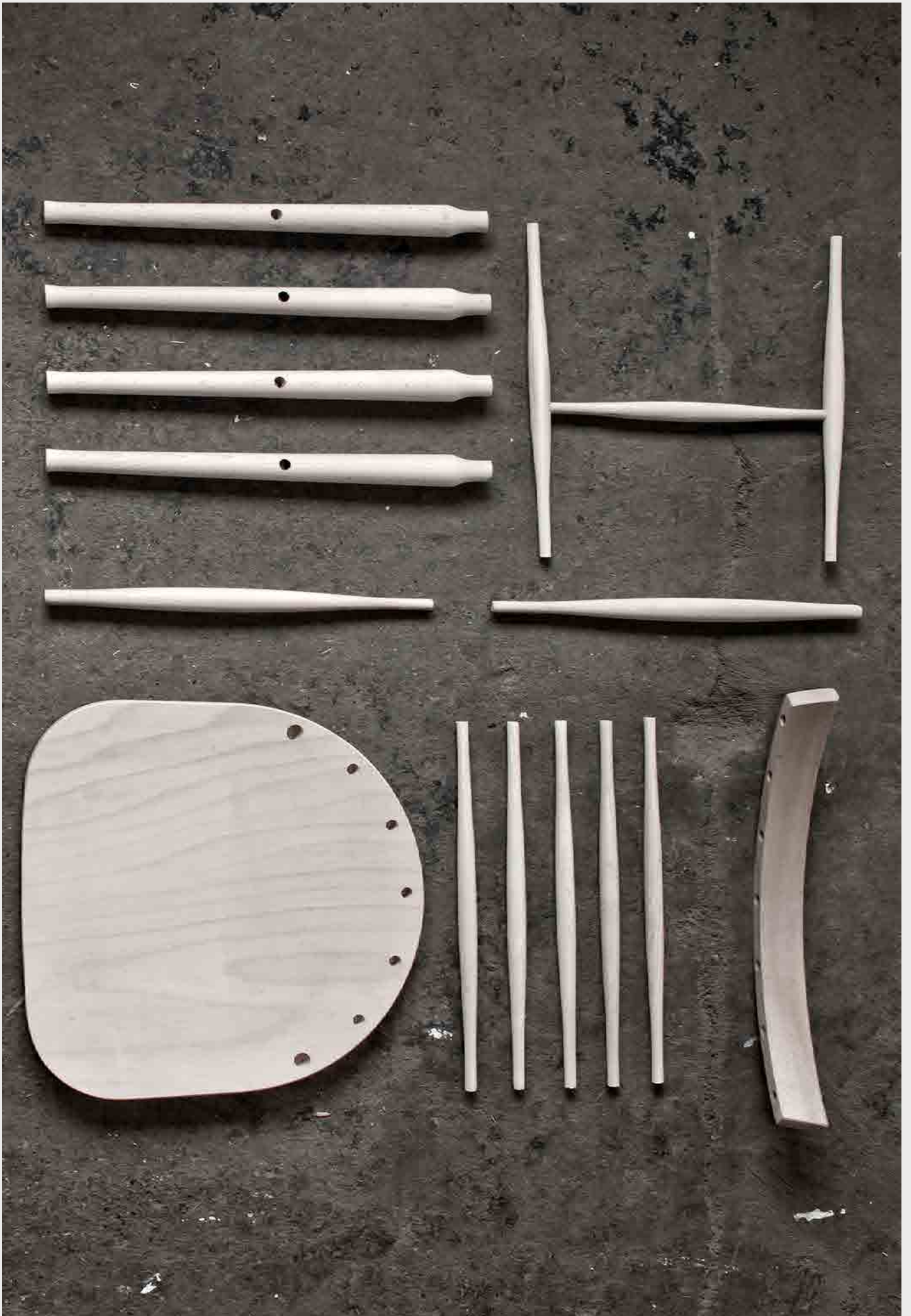
Kiedy wybierasz meble Paged, stawiasz na ponad 140 lat tradycji, nowoczesność i zaangażowanie w ochronę naszej planety. Oferujemy Ci meble, które pięknie się prezentują i są niezwykle trwałe, doskonale wpasowując się w każde wnętrze – od domu, przez biuro, aż po lokale gastronomiczne i hotele. Nasza różnorodna paleta kolorów i wykończeń, w tym innowacyjna technologia WRB, zapewniają, że meble będą wyglądały świetnie zarówno wewnątrz, jak i na zewnątrz, bez obaw o ich uszkodzenie.

Dzięki współpracy z uznanymi projektantami, Twoje przestrzenie mogą zostać wzbogacone o unikatowe i nagradzane modele, które łączą w sobie dziedzictwo rzemiosła i najnowsze trendy w designie. Co więcej, wybierając nas, wspierasz zrównoważony rozwój – nasze meble

powstają z certyfikowanego drewna i dzięki wykorzystaniu energii odnawialnej, nasza produkcja jest przyjazna dla środowiska. To nie tylko inwestycja dla piękno i komfort, ale także w przyszłość naszej planety.

Zapraszamy Cię do odkrycia pełni naszej oferty. Razem tworzymy przestrzenie, które żyją w harmonii z naturą, jednocześnie będąc na pierwszej linii światowego designu. Wybierz Paged – gdzie tradycja spotyka się z nowoczesnością, a Ty stajesz się częścią czegoś wyjątkowego.





Powered by nature

100% Production Fueled
by 100% Renewable Energy

As a furniture manufacturer with more than 140 years of tradition, we strive to ensure that our products provide comfort and satisfaction, while being committed to protecting the environment and natural resources. Our strategy is based on sustainable production, ethics, human rights, employee safety and responsible supply management, in line with environmental, social and corporate governance (ESG) principles. We strictly observe international standards, laws and regulations, by respecting UN guidelines, the Code of Business Ethics and International Labour Organisation Conventions, underlining our commitment to sustainable development and responsible business.

We care for the environment

Our furniture is made from wood sourced from responsibly managed forests certified by the FSC®, which ensures ecological sustainability. We strive to minimise our environmental impact by choosing certified raw materials. New furniture models are subjected to rigorous durability tests, we work with designers for original designs and we offer durable finish options to guarantee long-lasting quality.

We use renewable energy, water-based varnishes and ecological adhesives in production to reduce the negative impact on the environment and support sustainable production. Our commitment to the environment also extends to modernising our processes, monitoring our carbon footprint, reducing our water and fuel consumption through biomass and producing some of our energy ourselves, as evidenced by regular external audits. These initiatives are a testament to our commitment to protecting the environment and the health of users.

Jako producent mebli z ponad 140-letnią tradycją, dążymy do zapewnienia komfortu i satysfakcji z naszych produktów, przy jednoczesnym zaangażowaniu w ochronę środowiska i zasobów naturalnych. Nasza strategia opiera się na zrównoważonej produkcji, etyce, prawach człowieka, bezpieczeństwie pracowników i odpowiedzialnym zarządzaniu dostawami, zgodnie z zasadami ESG (Environmental, Social, and Corporate Governance). Ściśle przestrzegamy międzynarodowych norm, praw i regulacji, respektując wytyczne ONZ, Kodeks Etyki Handlowej oraz Konwencje Międzynarodowej Organizacji Pracy, co podkreśla nasze zobowiązanie do zrównoważonego rozwoju i odpowiedzialnego biznesu.

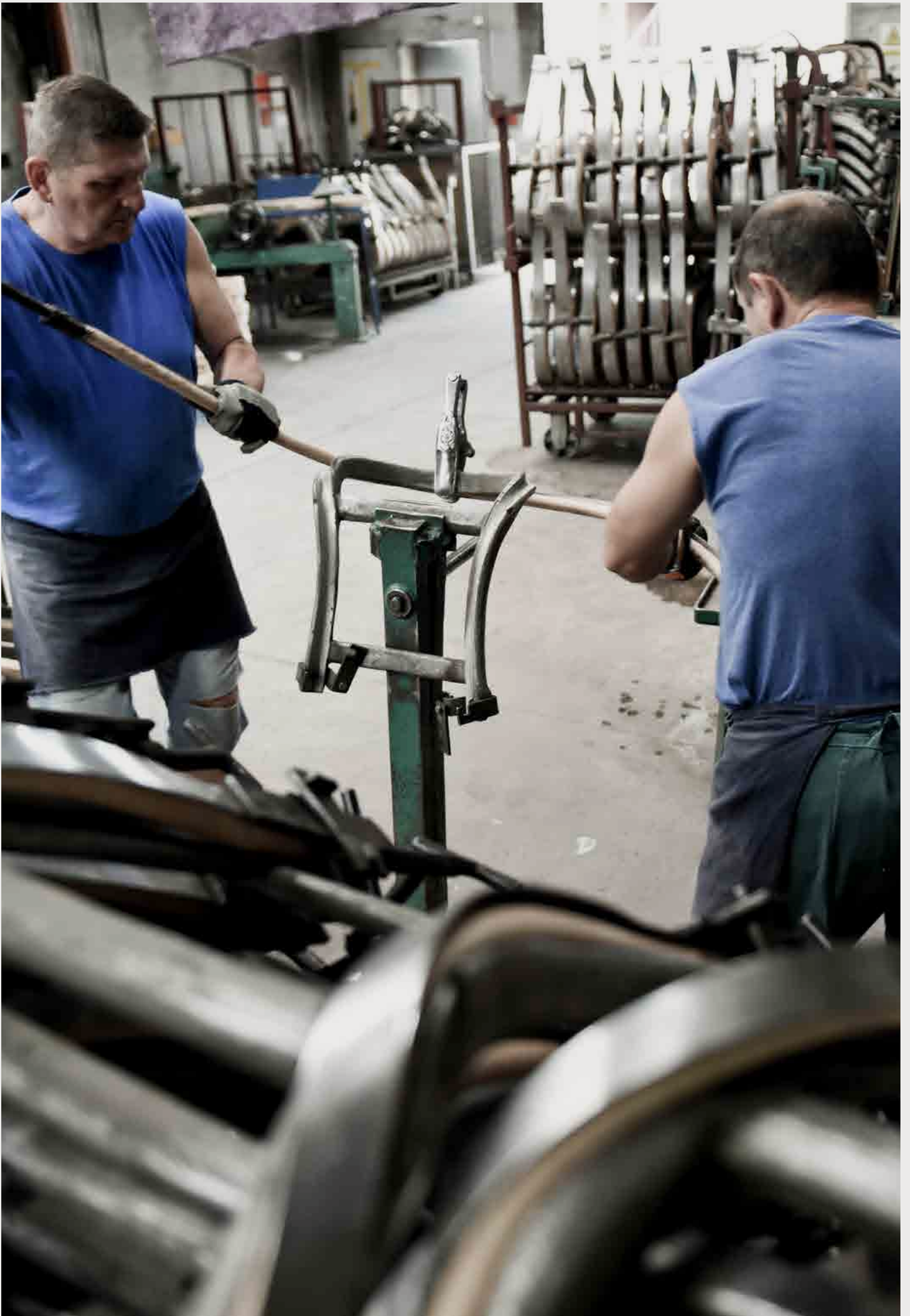
Dbamy o środowisko

Nasze meble produkowane są z drewna pozyskiwanego z odpowiedzialnie zarządzanych lasów, co potwierdza certyfikat FSC®, zapewniając ekologiczną równowagę. Dążymy do minimalizowania wpływu na środowisko poprzez wybór certyfikowanego surowca. Nowe modele mebli są poddawane rygorystycznym testom wytrzymałości, współpracujemy z projektantami

dla oryginalnego designu i oferujemy trwałe opcje wykończenia, co gwarantuje ich długotrwałą jakość.

W produkcji stosujemy energię odnawialną, lakiery wodne i kleje ekologiczne, co ogranicza negatywny wpływ na środowisko i wspiera zrównoważoną produkcję. Nasze zaangażowanie w ekologię obejmuje także modernizację procesów, monitoring śladu węglowego, redukcję zużycia wody oraz opatu dzięki biomasie, a także samodzielną produkcję części energii, co potwierdzają regularne kontrole zewnętrzne. Inicjatywy te to świadectwo naszego zaangażowania w ochronę środowiska i zdrowia użytkowników.





How it's made

The furniture manufacturing process begins in the modelling shop, where experienced designers and technologists transform the designers' visions into actual patterns and hand-bend production tools. Raw wood goes through the stages of seasoning and drying, which is crucial to ensuring that the material has the right moisture content according to technological requirements. Mechanical woodworking includes sanding, milling and gluing of components, and in the planking room we produce profile plywood for use later.

In the wood bending shop, special steamers prepare the wood for bending. It is then shaped by hand or machine to achieve the desired shape. The final assembly of the furniture takes place in the assembly department, where we join the components together, and in the paint shop we apply colour and protective finishes. The upholstery shop adds the final touches to the furniture by creating soft seats and backs.

Each piece of furniture undergoes durability testing in a dedicated area of the factory to ensure that it lasts and meets the expectations of users in a variety of environments. Paged LabTech invests in state-of-the-art testing equipment to allow us to accurately verify the quality and durability of our products, thus guaranteeing long-term use.

Jak to jest zrobione

Proces produkcji mebli rozpoczynamy w modelarni, gdzie doświadczeni konstruktorzy i technolodzy przekształcają wizje projektantów w rzeczywiste wzory i narzędzia do ręcznej produkcji gięcin. Drewniany surowiec, przechodzi przez etapy sezonowania i suszenia, które są kluczowe dla zapewnienia odpowiedniej wilgotności materiału zgodnie z wymaganiami technologicznymi. Mechaniczna obróbka drewna obejmuje szlifowanie, frezowanie i klejenie podzespołów, a w „desieczkowni” produkujemy sklejkę profilową do dalszego użytku.

W giętarni, specjalne parniki przygotowują drewno do gięcia, które następnie jest formowane ręcznie lub maszynowo, aby uzyskać żądany kształt. Montaż końcowy mebli odbywa się na wydziale montażowym, gdzie

łączymy podzespoły, a w lakierni aplikujemy różne rodzaje wykończeń kolorystycznych i zabezpieczających. Tapicernia dodaje meblom końcowe akcenty, tworząc miękkie siedziska i oparcia.

Każdy mebel poddawany jest testom wytrzymałości w dedykowanym obszarze fabryki, co zapewnia jego trwałość i spełnienie oczekiwań użytkowników w różnych środowiskach. Inwestycje w nowoczesny sprzęt testowy przez Paged LabTech pozwalają na dokładną weryfikację jakości i wytrzymałości naszych produktów, gwarantując ich długotrwałe użytkowanie.







Our designers



Agnieszka Pikus

Agnieszka Pikus is a designer from Warsaw with international experience who worked with renowned brands. She has won awards for her creative approach to design, including accolades in Dobry Wzór (Good Design) competitions. She is co-creator of the Paged AlterEgo collection and the creator of the EVO chair.

Agnieszka Pikus, projektantka z Warszawy, posiada międzynarodowe doświadczenie i współpracowała z renomowanymi markami. Zdobyła nagrody za swoje kreatywne podejście do designu, w tym wyróżnienia w konkursach Dobry Wzór. Jest współtwórczynią kolekcji Paged AlterEgo i autorką krzesła EVO.



Grzegorz Wit

Grzegorz Wit, a member of the Paged Design Team, has extensive experience as an interior designer and manager. Has been working at Paged Meble S.A. since 2003, both in design and product development management, which contributes to the innovation of the company's offering.

Grzegorz Wit, członek Paged Design Team, ma bogate doświadczenie jako projektant wnętrz i menedżer. Jego praca w Paged Meble S.A. od 2003 roku obejmuje zarówno projektowanie, jak i zarządzanie rozwojem produktu, co przyczynia się do innowacyjności oferty firmy.



Dario Polaco

Dario Polaco, from Argentina, has extensive experience in designing a variety of products, from white goods to furniture. His works have won international awards for innovation and his approach to design is recognised as groundbreaking. He designed the RONDA armchair, which combines creativity with functionality, for Paged.

Dario Polaco z Argentyny, ma bogate doświadczenie w projektowaniu różnorodnych produktów, od AGD po meble. Jego prace zdobywały międzynarodowe nagrody za innowacyjność, a podejście do designu jest uznawane za przełomowe. Dla Paged zaprojektował fotel RONDA, łączący kreatywność z funkcjonalnością.



Bartłomiej Lewandowski

After graduating from the Academy of Fine Arts in Gdańsk, Bartłomiej Lewandowski focused on interior and product design. His work has been exhibited and won awards at international furniture fairs. He is a lecturer at the Academy of Fine Arts in Gdańsk, and founder of Design for Industry, focusing on creating unique products and solutions in collaboration with manufacturers. He designed the NOTE armchair for Paged Meble, bringing value to the company's collection.

Bartłomiej Lewandowski, po ukończeniu Akademii Sztuk Pięknych w Gdańsku, skoncentrował się na projektowaniu wnętrz i produktów. Jego prace były nagradzane i wystawiane na międzynarodowych targach meblowych. Wykładowca ASP w Gdańsku, założył Design for Industry, koncentrując się na tworzeniu unikalnych produktów i rozwiązań we współpracy z producentami. Dla Paged Meble zaprojektował fotel NOTE, wnosząc wartość do kolekcji firmy.



Jadwiga Husarska-Sobina

Jadwiga Husarska-Sobina graduated from the Department of Industrial Forms at the Academy of Fine Arts in Kraków, and gained experience working for international brands, including IKEA and Nowy Styl Group. She runs Husarska Design Studio, and delivers projects across a range of sectors. Her work has been exhibited at global trade shows. She was nominated for a German Design Award for the revitalised model of the iconic SIG-1 chair.

Jadwiga Husarska-Sobina, ukończyła Wydział Form Przemysłowych Krakowskiej Akademii Sztuk Pięknych i zdobyła doświadczenie pracując dla międzynarodowych marek, w tym IKEA i Nowy Styl Group. Prowadzi Husarska Design Studio, realizując projekty w różnych sektorach, a jej prace były prezentowane na globalnych targach. Nominowana do German Design Award za rewitalizowany model kultowego krzesła SIG-1.



Nikodem Szpunar

Nikodem Szpunar, a graduate of the Academy of Fine Arts in Warsaw and NCAD in Dublin, specialises in furniture and interior design. His works, which have won awards at international competitions, combine innovation with aesthetics, as evidenced by his participation in Paged's AlterEgo collection, as well as the design of PROP and TUK furniture.

Nikodem Szpunar, absolwent ASP w Warszawie i NCAD w Dublinie, specjalizuje się w projektowaniu mebli i wyposażenia wnętrz. Jego prace, nagradzane na międzynarodowych konkursach, łączą innowacyjność z estetyką, co potwierdza jego udział w kolekcji AlterEgo Paged, a także projekt mebli PROP i TUK.



Ola Mirecka

Ola Mirecka lives in Denmark, where she combines traditional craftsmanship with modern technology in her studio in Aarhus. She has been designing for the LEGO Group since 2014, which allows her to use her creativity in innovative ways. She is a co-creator of the Paged AlterEgo collection, won an award in the Good Design 2024 competition, and designer of the PERLINE armchair.

Ola Mirecka, mieszka w Danii, gdzie łączy tradycyjne rzemiosło z nowoczesnymi technologiami w swoim studiu w Aarhus. Od 2014 roku projektuje dla Grupy LEGO, co pozwala jej wykorzystywać kreatywność w innowacyjny sposób. Jest współautorką kolekcji Paged AlterEgo, nagrodzonej w konkursie Dobry Design 2024, oraz projektantką fotela PERLINE.



Jakub Szczęśny

Jakub Szczęśny, known for his Dom Kereta (Keret House) project, is at the forefront of architecture and design worldwide. His commitment to education and the popularisation of architecture, including through television programmes and lectures at universities, complements his creative output, including the creation of the AlterEgo collection for Paged, which won an award in the Good Design 2024 competition.

Jakub Szczęśny, znany z projektu Dom Kereta, wpisuje się w światową czołówkę architektury i designu. Jego zaangażowanie w edukację i popularyzację architektury, w tym przez programy telewizyjne i wykłady na uniwersytetach, uzupełnia jego twórczy dorobek, w tym autorstwo kolekcji AlterEgo dla Paged, wyróżnionej w konkursie Dobry Design 2024.



Pedro Salgado

Pedro Salgado, originally from Portugal, is a graduate of ESAD in Porto. This is also where he began working with leading designers. He is currently developing his own furniture brand and created the LA BENDA series for Paged, combining design with functionality.

Pedro Salgado, pochodzący z Portugalii, jest absolwentem ESAD w Porto, gdzie zaczął współpracę z czołowymi projektantami. Obecnie rozwija własną markę mebli i stworzył dla Paged serię LA BENDA, łącząc design z funkcjonalnością.



Studio Iskry

Studio Iskry, created by Marysia Gajewska and Michał Niedośpiął, is a Warsaw-based studio that values an interdisciplinary approach to design. They won the Best Polish Design award as co-creators of the Paged AlterEgo collection, creating the FUOCO BLU and FUOCO ARANCIA chairs, which combine craftsmanship with modernity.

Studio Iskry, tworzone przez Marysię Gajewską i Michała Niedośpiąła, jest warszawską pracownią doceniającą interdyscyplinarne podejście do designu. Jako współautorzy kolekcji Paged AlterEgo, zdobyli nagrodę Best Polish Design, tworząc krzesła FUCO BLU i FUCO ARANCIA, które łączą rzemiosło z nowoczesnością.



Tomek Rygalik

Tomek Rygalik, designer and lecturer, and founder of Studio Rygalik – he creates designs for well-known brands and cultural institutions. His works have been exhibited at international fairs and exhibitions. He has created many collections for Paged, combining functionality with aesthetics, including LOF, BENKO and K2.

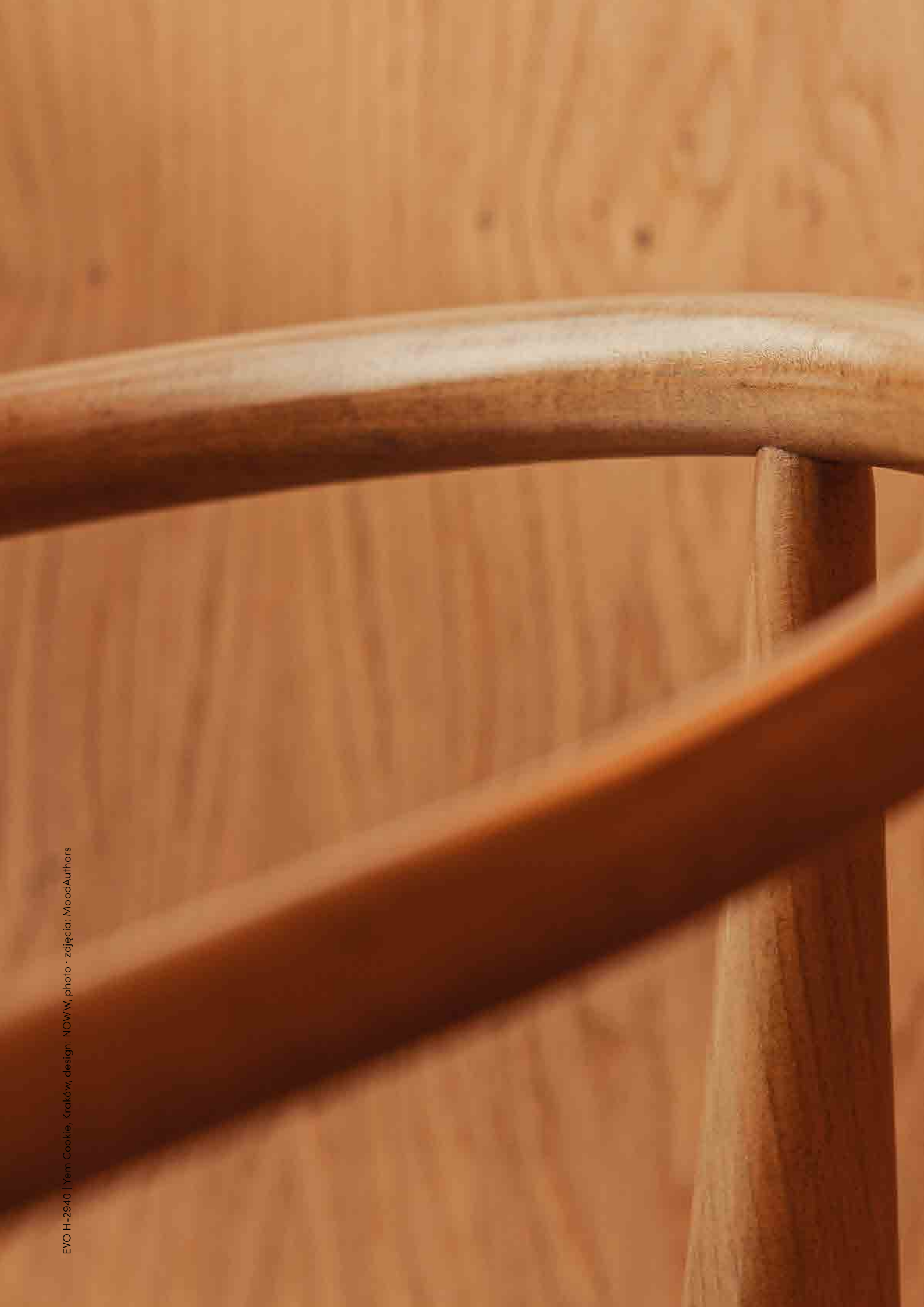
Tomek Rygalik, projektant i wykładowca, założył Studio Rygalik, tworząc projekty dla znanych marek i instytucji kultury. Jego prace były prezentowane na międzynarodowych targach i wystawach. Dla Paged stworzył wiele kolekcji, w tym LOF, BENKO, K2, łącząc funkcjonalność z estetyką.



Grzegorz Gancarczyk

Grzegorz Gancarczyk is an outstanding designer associated with Paged Meble since 2008, and a graduate of the Faculty of Wood Technology at the Warsaw University of Life Sciences. His designs have been showcased at the Milan Furniture Fair, and the NODO armchair won the MUST HAVE accolade. Gancarczyk is also co-creator of the Paged AlterEgo collection, and won an award in the Best Polish Design category.

Grzegorz Gancarczyk jest wybitnym projektantem związanym z Paged Meble od 2008 roku, absolwentem Wydziału Technologii Drewna Szkoły Głównej Gospodarstwa Wiejskiego w Warszawie. Jego projekty były prezentowane na targach w Mediolanie, a fotel NODO zdobył wyróżnienie MUST HAVE. Gancarczyk jest również współautorem kolekcji Paged AlterEgo, nagrodzonej w kategorii Best Polish Design.



Product range



EVO B-2948

design: Agnieszka Pikus

beech · buk / oak · dąb

h	w	d	sh	ah
84	69	50	50	65

net weight · waga netto
5 kg

seat · siedzisko:
veneer · gładkie
upholstered · tapicerowane

back · oparcie:
upholstered · tapicerowane



EVO B-2940

design: Agnieszka Pikus

beech · buk / oak · dąb

h	w	d	sh	ah
78	58	54	46	64

net weight · waga netto
4 kg
box volume · objętość opakowania
0,33
pcs per box · ilość w kartonie
1
pcs per container · ilość w kontenerze
140

seat · siedzisko:
veneer · gładkie
upholstered · tapicerowane



EVO B-2946

design: Agnieszka Pikus

beech · buk / oak · dąb

h	w	d	sh	ah
79	60	56	50	65

net weight · waga netto
5,2 kg
box volume · objętość opakowania
0,33
pcs per box · ilość w kartonie
1
pcs per container · ilość w kontenerze
140

seat · siedzisko:
upholstered · tapicerowane

back · oparcie:
upholstered · tapicerowane



EVO B-2945

design: Agnieszka Pikus

beech · buk / oak · dąb

h	w	d	sh	ah
79	60	56	50	64

net weight · waga netto

5,2 kg

box volume · objętość opakowania

0,33

pcs per box · ilość w kartonie

1

pcs per container · ilość w kontenerze

140

seat · siedzisko:

upholstered · tapicerowane

back · oparcie:

upholstered · tapicerowane



EVO H-2940

design: Agnieszka Pikus

beech · buk / oak · dąb

h	w	d	sh	ah
95	57	56	76	82

net weight · waga netto

5,7 kg

box volume · objętość opakowania

0,41

pcs per box · ilość w kartonie

1

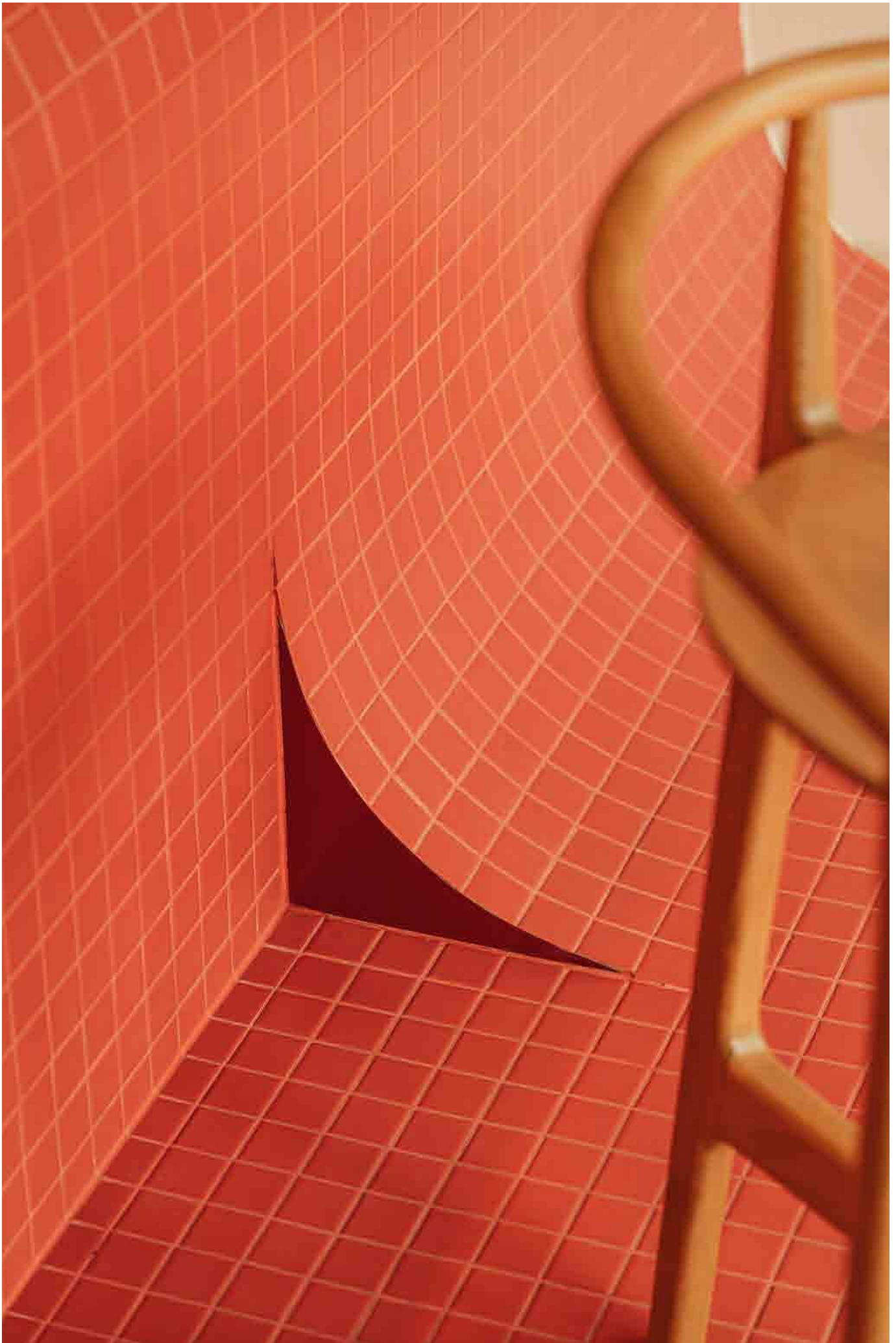
pcs per container · ilość w kontenerze

120

seat · siedzisko:

veneer · gładkie

upholstered · tapicerowane



EVO H-2940 | Yem Cookie, Kraków, design: NOWW, photo: zdjęcia: MoodAuthors

EVO H-2940 | Lipton, Warszawa, design: Workplace.pl, photo - zdjęcia: Bartosz Pluska





NODO A-1400

design: Grzegorz Gancarczyk

beech · buk

h w d sh
74 49 49 46

net weight · waga netto
3,5 kg

seat · siedzisko:
upholstered · tapicerowane
mat · mata

back · oparcie:
mat · mata

A-1401

seat · siedzisko:
upholstered · tapicerowane
mat · mata

back · oparcie:
upholstered · tapicerowane

net weight · waga netto
4,5 kg



NODO B-1400

design: Grzegorz Gancarczyk

beech · buk

h w d sh ah
76 57 49 46 60

net weight · waga netto
4,5 kg

seat · siedzisko:
upholstered · tapicerowane
mat · mata

back · oparcie:
mat · mata

B-1401

seat · siedzisko:
upholstered · tapicerowane
mat · mata

back · oparcie:
upholstered · tapicerowane

net weight · waga netto
5,5 kg



NODO B-1402

design: Grzegorz Gancarczyk

beech · buk

h w d sh ah
76 57 49 46 60

net weight · waga netto
4 kg

seat · siedzisko:
upholstered · tapicerowane
mat · mata

back · oparcie:
no inset · bez wstawki



NODO CORDA B-1404

design: Grzegorz Gancarczyk

beech · buk / ash · jesion

h	w	d	sh	ah
77	57	49	46	60

net weight · waga netto
5 kg

seat · siedzisko:
cord · sznurek





SUDOKU B-9820

design: Grzegorz Gancarczyk

beech · buk

h w d sh ah
75 51 49 56 66

net weight · waga netto

4,5 kg

box volume · objętość opakowania

0,27

pcs per box · ilość w kartonie

1

pcs per container · ilość w kontenerze

147

seat · siedzisko:

veneer · gładkie

upholstered · tapicerowane

produkt rekomendowany
do konkursu



2019



SUDOKU ERBA B-9820

design: Grzegorz Gancarczyk

beech · buk

h	w	d	sh	ah
75	51	49	56	66

net weight · waga netto

3,5 kg

box volume · objętość opakowania

0,27

pcs per box · ilość w kartonie

1

pcs per container · ilość w kontenerze

147

seat · siedzisko:

mat · mata



SUDOKU FILO B-9820

design: Grzegorz Gancarczyk

beech · buk

h	w	d	sh	ah
75	51	49	56	66

net weight · waga netto

4,5 kg

box volume · objętość opakowania

0,27

pcs per box · ilość w kartonie

1

pcs per container · ilość w kontenerze

147

seat · siedzisko:

upholstered · tapicerowane



SUDOKU H-9820

design: Grzegorz Gancarczyk

beech · buk

h	w	d	sh	ah
99	52	49	78	92

net weight · waga netto

5,5 kg

box volume · objętość opakowania

0,35

pcs per box · ilość w kartonie

1

pcs per container · ilość w kontenerze

160

seat · siedzisko:

veneer · gładkie

upholstered · tapicerowane



SUDOKU B-9820, BENKO A-8130, UVU | Fortum, Wrocław, design: Workplace.pl, photo: zdjęcia: Adam Grzesik





ARCHER A-4800

design: Grzegorz Gancarczyk

beech · buk

h	w	d	sh
78	54	52	47
net weight · waga netto			
4,5 kg			

seat · siedzisko:
veneer · gładkie
upholstered · tapicerowane

back · oparcie:
veneer · gładkie

stacking · sztaplowanie
4

ARCHER A-4801

design: Grzegorz Gancarczyk

beech · buk

h	w	d	sh
78	54	52	50
net weight · waga netto			
5,7 kg			

seat · siedzisko:
veneer · gładkie
upholstered · tapicerowane

back · oparcie:
upholstered · tapicerowane

stacking · sztaplowanie
4



ARCHER B-4800

design: Grzegorz Gancarczyk

beech · buk

h	w	d	sh	ah
78	61	53	48	65

net weight · waga netto
5,4 kg

seat · siedzisko:
veneer · gładkie
upholstered · tapicerowane

back · oparcie:
veneer · gładkie

stacking · sztaplowanie
3



ARCHER B-4801

design: Grzegorz Gancarczyk

beech · buk

h	w	d	sh	ah
78	61	53	50	65

net weight · waga netto
6,4 kg

seat · siedzisko:
veneer · gładkie
upholstered · tapicerowane

back · oparcie:
upholstered · tapicerowane

stacking · sztaplowanie
3



ARCHER H-4800

design: Grzegorz Gancarczyk

beech · buk

h	w	d	sh
104	55	55	78

net weight · waga netto
6,5 kg

seat · siedzisko:
veneer · gładkie
upholstered · tapicerowane

back · oparcie:
veneer · gładkie





LA BENDA B-2961

design: Pedro Salgado

beech · buk

h	w	d	sh	ah
81	54	55	49	66

net weight · waga netto

7 kg

box volume · objętość opakowania

0,36

pcs per box · ilość w kartonie

1

pcs per container · ilość w kontenerze

140

seat · siedzisko:

upholstered · tapicerowane

veneer · gładkie

back · oparcie:

upholstered · tapicerowane

stacking · sztaplowanie

3



LA BENDA B-2960

design: Pedro Salgado

beech · buk

h	w	d	sh	ah
81	54	55	47	66

net weight · waga netto

5,6 kg

box volume · objętość opakowania

0,36

pcs per box · ilość w kartonie

1

pcs per container · ilość w kontenerze

140

seat · siedzisko:

veneer · gładkie

upholstered · tapicerowane

back · oparcie:

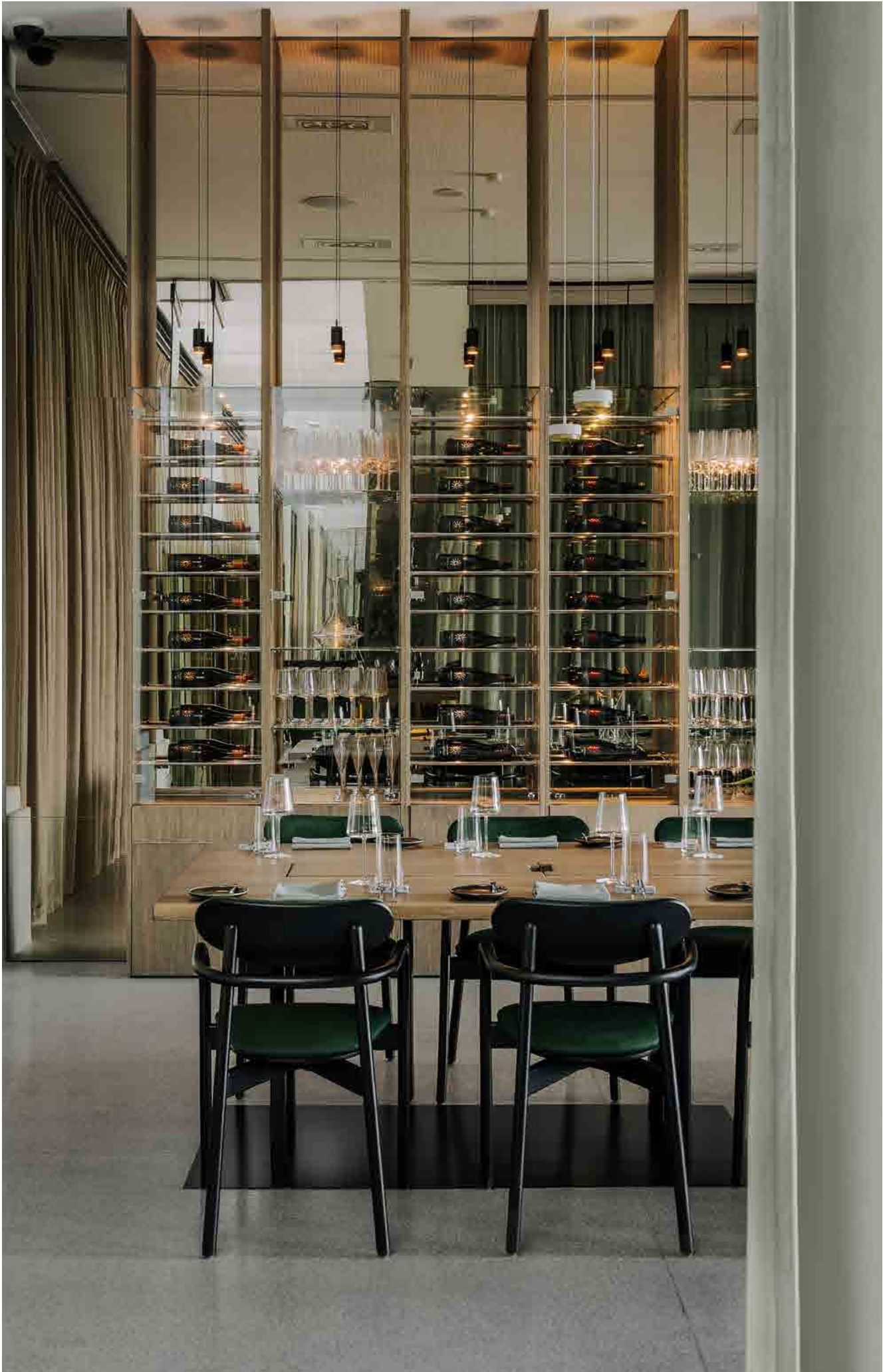
veneer · gładkie

stacking · sztaplowanie

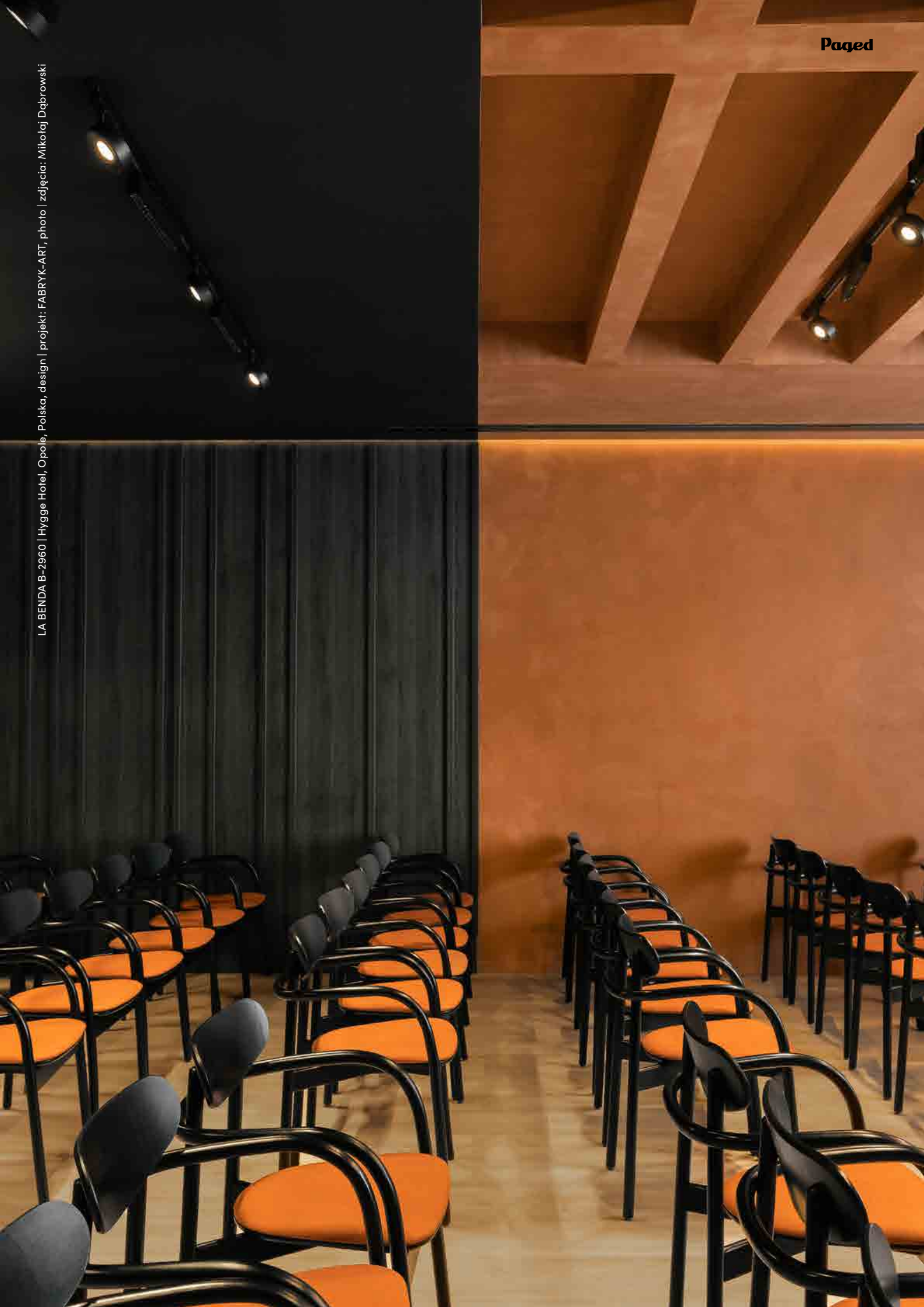
3



GERMAN
DESIGN
AWARD
NOMINEE
2022



LA BENDA B-2961 | Tarasowa, Wrocław, Polska, design | projekt: CUDO, photo | zdjęcia: MIGDAŁ STUDIO





ICHO A-4420

design: Nikodem Szpunar

beech · buk

h w d sh
82 52 46 47

net weight · waga netto

4,5 kg

box volume · objętość opakowania

0,33

pcs per box · ilość w kartonie

2

pcs per container · ilość w kontenerze

280

seat · siedzisko:

veneer · gładkie

upholstered · tapicerowane

stacking · sztaplowanie

6



ICHO MIO A-4422

design: Nikodem Szpunar

beech · buk

h w d sh
82 52 46 47

net weight · waga netto

4,5 kg

box volume · objętość opakowania

0,33

pcs per box · ilość w kartonie

2

pcs per container · ilość w kontenerze

280

seat · siedzisko:

cord · sznurek

stacking · sztaplowanie

6




DOBRY DESIGN
2023



ICHO B-4420

design: Nikodem Szpunar

beech · buk

h	w	d	sh	ah
82	57	46	47	68

net weight · waga netto

5,3 kg

box volume · objętość opakowania

0,33

pcs per box · ilość w kartonie

1

pcs per container · ilość w kontenerze

140

seat · siedzisko:

veneer · gładkie

upholstered · tapicerowane

stacking · sztaplowanie

4



ICHO H-4420

design: Nikodem Szpunar

beech · buk

h	w	d	sh
105	52	46	78

net weight · waga netto

6,3 kg

box volume · objętość opakowania

0,35

pcs per box · ilość w kartonie

1

pcs per container · ilość w kontenerze

160

seat · siedzisko:

veneer · gładkie

upholstered · tapicerowane

stacking · sztaplowanie

3





PLASA A-4290

design: Nikodem Szpunar

beech · buk

h	w	d	sh
79	48	48	48

net weight · waga netto
4,3 kg

seat · siedzisko:
veneer · gładkie
upholstered · tapicerowane

stacking · sztaplowanie
4





PROP A-4390

design: Nikodem Szpunar

beech · buk / oak · dąb

h	w	d	sh
82	44	57	46

net weight · waga netto

5,2 kg

box volume · objętość opakowania

0,37

pcs per box · ilość w kartonie

2

pcs per container · ilość w kontenerze

288

seat · siedzisko:

veneer · gładkie

upholstered · tapicerowane

back · oparcie:

veneer · gładkie

PROP A-4395

h	w	d	sh
82	44	57	50

seat · siedzisko:

upholstered · tapicerowane

back · oparcie:

upholstered · tapicerowane



PROP C-4390

design: Nikodem Szpunar

beech · buk / oak · dąb

h	w	d	sh
78	50	46	78

net weight · waga netto

5,7 kg

box volume · objętość opakowania

0,27

pcs per box · ilość w kartonie

1

pcs per container · ilość w kontenerze

147

seat · siedzisko:

veneer · gładkie

upholstered · tapicerowane

PROP H-4390

design: Nikodem Szpunar

beech · buk / oak · dąb

h	w	d	sh
102	51	49	78

net weight · waga netto

6,8 kg

box volume · objętość opakowania

0,35

pcs per box · ilość w kartonie

1

pcs per container · ilość w kontenerze

160

seat · siedzisko:

veneer · gładkie

upholstered · tapicerowane

back · oparcie:

veneer · gładkie

**must
have**
SELECTED BY LUXE DESIGN FESTIVAL



PROP B-4390

design: Nikodem Szpunar

beech · buk / oak · dąb

h	w	d	sh	ah
82	60	58	46	67

net weight · waga netto

6,8 kg

box volume · objętość opakowania

0,36

pcs per box · ilość w kartonie

1

pcs per container · ilość w kontenerze

140

seat · siedzisko:

veneer · gładkie

upholstered · tapicerowane

back · oparcie:

veneer · gładkie



PROP B-4395

design: Nikodem Szpunar

beech · buk / oak · dąb

h	w	d	sh	ah
82	60	58	50	67

net weight · waga netto

7,9 kg

box volume · objętość opakowania

0,36

pcs per box · ilość w kartonie

1

pcs per container · ilość w kontenerze

140

seat · siedzisko:

upholstered · tapicerowane

back · oparcie:

upholstered · tapicerowane



PROP B-4398

design: Nikodem Szpunar

beech · buk / oak · dąb

h	w	d	sh	ah
82	60	58	50	69

net weight · waga netto

7,9 kg

box volume · objętość opakowania

0,36

pcs per box · ilość w kartonie

1

pcs per container · ilość w kontenerze

140

seat · siedzisko:

upholstered · tapicerowane

back · oparcie:

upholstered · tapicerowane



Xceedence, Wrocław, Polska, design · projekt: The Design Group, photo · zdjęcia: Fotomohito





TUK

design: Nikodem Szpunar

beech · buk / oak · dąb

h	w	d	sh	ah
83	56	55	48	66

net weight · waga netto

9 kg

box volume · objętość opakowania

0,30

pcs per box · ilość w kartonie

1

pcs per container · ilość w kontenerze

152

seat · siedzisko:

upholstered · tapicerowane

back · oparcie:

upholstered · tapicerowane



BIG TUK

design: Nikodem Szpunar

beech · buk / oak · dąb

h	w	d	sh	ah
89	64	57	48	74

net weight · waga netto

11 kg

box volume · objętość opakowania

0,35

pcs per box · ilość w kartonie

1

pcs per container · ilość w kontenerze

120

seat · siedzisko:

upholstered · tapicerowane

back · oparcie:

upholstered · tapicerowane



H-TUK

design: Nikodem Szpunar

beech · buk / oak · dąb

h	w	d	sh
100	55	53	76

net weight · waga netto

9 kg

box volume · objętość opakowania

0,36

pcs per box · ilość w kartonie

1

pcs per container · ilość w kontenerze

152

seat · siedzisko:

upholstered · tapicerowane

back · oparcie:

upholstered · tapicerowane





M-BIG TUK

design: Nikodem Szpunar

beech · buk / oak · dąb

h	w	d	sh	ah
79	64	63	42	59

net weight · waga netto

11 kg

box volume · objętość opakowania

0,35

pcs per box · ilość w kartonie

1

pcs per container · ilość w kontenerze

120

seat · siedzisko:

upholstered · tapicerowane



TUK 5

design: Nikodem Szpunar

h	w	d	sh	ah
82-93	58	60	44-56	63-74

net weight · waga netto

10 kg

box volume · objętość opakowania

0,30

pcs per box · ilość w kartonie

1

pcs per container · ilość w kontenerze

152

seat · siedzisko:

upholstered · tapicerowane

back · oparcie:

upholstered · tapicerowane



BIG TUK 4

design: Nikodem Szpunar

h	w	d	sh	ah
93	64	57	48	70

net weight · waga netto

10 kg

box volume · objętość opakowania

0,35

pcs per box · ilość w kartonie

1

pcs per container · ilość w kontenerze

120

seat · siedzisko:

upholstered · tapicerowane

back · oparcie:

upholstered · tapicerowane





DOT

design: Nikodem Szpunar

beech · buk / oak · dąb

h	w	d	sh
84	50	56	49

net weight · waga netto

7 kg

box volume · objętość opakowania

0,36

pcs per box · ilość w kartonie

2

pcs per container · ilość w kontenerze

274

seat · siedzisko:

upholstered · tapicerowane

back · oparcie:

upholstered · tapicerowane





NOTE

design: Bartłomiej Lewandowski

beech - buk / oak - dąb

h	w	d	sh	ah
82	56	58	47	67

net weight 8 kg

seat/back:
upholstered



NOTE 4

design: Bartłomiej Lewandowski

h	w	d	sh	ah
82	56	58	47	67

net weight 9 kg

seat/back:
upholstered



NOTE 5

design: Bartłomiej Lewandowski

h	w	d	sh
82-93	58	60	44-56

net weight 9 kg

seat/back:
upholstered







K2 B-2220

design: Tomek Rygalik, Studio Rygalik

beech · buk / oak · dąb

h	w	d	sh
73	58	67	48

net weight · waga netto

12 kg

box volume · objętość opakowania

0,37

pcs per box · ilość w kartonie

1

pcs per container · ilość w kontenerze

153

seat · siedzisko:

upholstered · tapicerowane

back · oparcie:

upholstered · tapicerowane



K2 A-2220

design: Tomek Rygalik, Studio Rygalik

beech · buk / oak · dąb

h	w	d	sh
98	44	52	51

net weight · waga netto

7,4 kg

box volume · objętość opakowania

0,41

pcs per box · ilość w kartonie

2

pcs per container · ilość w kontenerze

288

seat · siedzisko:

upholstered · tapicerowane

back · oparcie:

upholstered · tapicerowane



K2 H-2220

design: Tomek Rygalik, Studio Rygalik

beech · buk / oak · dąb

h	w	d	sh
83	44	46	75

net weight · waga netto

7 kg

box volume · objętość opakowania

0,28

pcs per box · ilość w kartonie

1

pcs per container · ilość w kontenerze

186

seat · siedzisko:

upholstered · tapicerowane

back · oparcie:

veneer · gładkie



K2
C-2225

design: Tomek Rygalik, Studio Rygalik

beech · buk / oak · dąb

h	w	d
48	62	62

net weight · waga netto
7,8 kg
box volume · objętość opakowania
0,37
pcs per box · ilość w kartonie
1
pcs per container · ilość w kontenerze
153

seat · siedzisko:
upholstered · tapicerowane



K2
C-2220

design: Tomek Rygalik, Studio Rygalik

beech · buk / oak · dąb

h	w	d
48	67	67

net weight · waga netto
7,8 kg
box volume · objętość opakowania
0,37
pcs per box · ilość w kartonie
1
pcs per container · ilość w kontenerze
153

seat · siedzisko:
upholstered · tapicerowane





BENKO A-8120

design: Tomek Rygalik, Studio Rygalik

beech · buk

h	w	d	sh
80	44	54	46

net weight · waga netto

3 kg

box volume · objętość opakowania

0,28

pcs per box · ilość w kartonie

2

pcs per container · ilość w kontenerze

372

seat · siedzisko:

veneer · gładkie

back · oparcie:

caned · wyplot

BENKO A-8121

seat · siedzisko:

caned · wyplot

back · oparcie:

caned · wyplot

BENKO B-8121

design: Tomek Rygalik, Studio Rygalik

beech · buk

h	w	d	sh	ah
80	61	53	46	66

net weight · waga netto

6 kg

box volume · objętość opakowania

0,33

pcs per box · ilość w kartonie

1

pcs per container · ilość w kontenerze

140

seat · siedzisko:

caned · wyplot

back · oparcie:

caned · wyplot

BENKO B-8120

seat · siedzisko:

veneer · gładkie

back · oparcie:

caned · wyplot



BENKO A-8130

design: Tomek Rygalik, Studio Rygalik

beech · buk

h	w	d	sh
79	44	54	46

net weight · waga netto

3 kg

box volume · objętość opakowania

0,28

pcs per box · ilość w kartonie

2

pcs per container · ilość w kontenerze

372

seat · siedzisko:

veneer · gładkie

back · oparcie:

mat · mata



BENKO B-8130

design: Tomek Rygalik, Studio Rygalik

beech · buk

h	w	d	sh	ah
79	61	53	46	66

net weight · waga netto

6 kg

box volume · objętość opakowania

0,33

pcs per box · ilość w kartonie

1

pcs per container · ilość w kontenerze

140

seat · siedzisko:

veneer · gładkie

back · oparcie:

mat · mata



BENKO H-8130

design: Tomek Rygalik, Studio Rygalik

beech · buk

h	w	d	sh
109	39	48	75

net weight · waga netto

5 kg

box volume · objętość opakowania

0,35

pcs per box · ilość w kartonie

1

pcs per container · ilość w kontenerze

160

seat · siedzisko:

veneer · gładkie

back · oparcie:

mat · mata

BENKO A/B/H-8131

seat · siedzisko:

upholstered · tapicerowane

back · oparcie:

mat · mata

BENKO A/B/H-8133

seat · siedzisko:

mat · mata

back · oparcie:

mat · mata



caned · wyplot (8120/8121)

A/B h = 805 mm



mat · mata (8130/8131/8133)

A/B h = 790 mm



BENKO B-8131 | Hygge Hotel, Opole, Polska, design | projekt: FABRYK-ART, photo | zdjęcia: Mikołaj Dąbrowski







UXI A-2920

design: Tomek Rygalik, Studio Rygalik

beech · buk

h	w	d	sh
77	45	51	48

net weight · waga netto

5,5 kg

box volume · objętość opakowania

0,34

pcs per box · ilość w kartonie

2

pcs per container · ilość w kontenerze

288

seat · siedzisko:

upholstered · tapicerowane

stacking · sztaplowanie

3



UXI B-2920

design: Tomek Rygalik, Studio Rygalik

beech · buk

h	w	d	sh	ah
77	53	53	48	71

net weight · waga netto

8 kg

box volume · objętość opakowania

0,25

pcs per box · ilość w kartonie

1

pcs per container · ilość w kontenerze

147

seat · siedzisko:

upholstered · tapicerowane

stacking · sztaplowanie

3



UXI H-2920

design: Tomek Rygalik, Studio Rygalik

beech · buk

h	w	d	sh	ah
108	53	56	79	102

net weight · waga netto

6,8 kg

box volume · objętość opakowania

0,41

pcs per box · ilość w kartonie

1

pcs per container · ilość w kontenerze

120

seat · siedzisko:

upholstered · tapicerowane

stacking · sztaplowanie

2



Celon Pharma, Kazuń Nowy, Polska, design & photo : projekt i zdjęcia: KDesign A&B





LOF A-4230

design: Tomek Rygalik, Studio Rygalik

beech · buk / oak · dąb

h	w	d	sh
82	47	55	48

net weight · waga netto

6 kg

box volume · objętość opakowania

0,34

pcs per box · ilość w kartonie

2

pcs per container · ilość w kontenerze

288

seat · siedzisko:

veneer · gładkie

upholstered · tapicerowane

back · oparcie:

veneer · gładkie

LOF A-4239

design:

beech · buk / oak · dąb

h	w	d	sh
820	465	545	480

net weight · waga netto

6,5 kg

seat · siedzisko:

veneer · gładkie

upholstered · tapicerowane

back · oparcie:

upholstered · tapicerowane



LOF H-4230

design: Tomek Rygalik, Studio Rygalik

beech · buk / oak · dąb

h	w	d	sh
115	47	54	78

net weight · waga netto

8,5 kg

seat · siedzisko:

veneer · gładkie

upholstered · tapicerowane

back · oparcie:

veneer · gładkie



ALDO H-1070

design: Jadwiga Husarska-Sobina,
Magdalena Paleczna

beech · buk

h	w	d	sh
106	48	51	78

net weight · waga netto

5,3 kg

box volume · objętość opakowania

0,32

pcs per box · ilość w kartonie

1

pcs per container · ilość w kontenerze

160

design:

Jadwiga Husarska-Sobina, Magdalena
Paleczna

seat · siedzisko:

veneer · gładkie



ALDO A-1070

design: Jadwiga Husarska-Sobina,
Magdalena Paleczna

beech · buk

h	w	d	sh
83	49	54	46

net weight · waga netto

4,3 kg

box volume · objętość opakowania

0,34

pcs per box · ilość w kartonie

2

pcs per container · ilość w kontenerze

288

design:

Jadwiga Husarska-Sobina, Magdalena
Paleczna

seat · siedzisko:

veneer · gładkie

stacking · sztaplowanie

3





Concordia Design, Wrocław, Polska, design: CUDO, photo · zdjęcia: Patryk Lewiński







ANTILLA FILO A-9850

design: Paged Design Team

beech · buk

h	w	d	sh
83	48	51	45

net weight · waga netto

4,5 kg

box volume · objętość opakowania

0,37

pcs per box · ilość w kartonie

2

pcs per container · ilość w kontenerze

288

seat · siedzisko:

upholstered · tapicerowane

stacking · sztaplowanie

4



ANTILLA ERBA A-9850

design: Paged Design Team

beech · buk

h	w	d	sh
83	48	51	45

net weight · waga netto

4,5 kg

box volume · objętość opakowania

0,37

pcs per box · ilość w kartonie

2

pcs per container · ilość w kontenerze

288

seat · siedzisko:

mat · mata

stacking · sztaplowanie

4





ANTILLA A-9850

design: Paged Design Team

beech · buk

h	w	d	sh
83	48	51	45

net weight · waga netto
4,5 kg

box volume · objętość opakowania
0,37

pcs per box · ilość w kartonie
2

pcs per container · ilość w kontenerze
288

seat · siedzisko:
veneer · gładkie
upholstered · tapicerowane

stacking · sztaplowanie
4



ANTILLA A-9882

design: Paged Design Team

beech · buk

h	w	d	sh
83	52	42	45

net weight · waga netto
4,5 kg

box volume · objętość opakowania
0,37

pcs per box · ilość w kartonie
2

pcs per container · ilość w kontenerze
288

seat · siedzisko:
veneer · gładkie
upholstered · tapicerowane



ANTILLA A-9880

design: Paged Design Team

beech · buk

h	w	d	sh
97	42	55	45

net weight · waga netto
4,5 kg

box volume · objętość opakowania
0,42

pcs per box · ilość w kartonie
2

pcs per container · ilość w kontenerze
286

seat · siedzisko:
veneer · gładkie
upholstered · tapicerowane



ANTILLA B-9850

design: Paged Design Team

beech · buk

h	w	d	sh	ah
85	57	50	45	66

net weight · waga netto

5 kg

box volume · objętość opakowania

0,36

pcs per box · ilość w kartonie

1

pcs per container · ilość w kontenerze

140

seat · siedzisko:

veneer · gładkie

upholstered · tapicerowane

stacking · sztaplowanie

4



ANTILLA C-9850

design: Paged Design Team

beech · buk

h	w	d	sh	ah
78	46	35		

net weight · waga netto

4,3 kg

box volume · objętość opakowania

0,18

pcs per box · ilość w kartonie

1

pcs per container · ilość w kontenerze

310

seat · siedzisko:

veneer · gładkie



ANTILLA H-9850

design: Paged Design Team

beech · buk

h	w	d	sh
110	48	49	78

net weight · waga netto

5 kg

box volume · objętość opakowania

0,35

pcs per box · ilość w kartonie

1

pcs per container · ilość w kontenerze

160

seat · siedzisko:

veneer · gładkie

upholstered · tapicerowane



FUOCO BLU A-1889

design: Studio Iskry

ash · jesion

h	w	d	sh
88	42	53	46

net weight · waga netto

3,1 kg

box volume · objętość opakowania

0,31

pcs per box · ilość w kartonie

2

pcs per container · ilość w kontenerze

372

seat · siedzisko:

veneer · gładkie



FUOCO ARANCIA A-1889

design: Studio Iskry

ash · jesion

h	w	d	sh
88	42	53	46

net weight · waga netto

3,1 kg

box volume · objętość opakowania

0,31

pcs per box · ilość w kartonie

2

pcs per container · ilość w kontenerze

372

seat · siedzisko:

veneer · gładkie





A-1880

beech · buk

h	w	d	sh
88	42	53	46

net weight · waga netto

3,1 kg

box volume · objętość opakowania

0,31

pcs per box · ilość w kartonie

2

pcs per container · ilość w kontenerze

372

seat · siedzisko:

veneer · gładkie

upholstered · tapicerowane

caned/mat · wyplot/mata



A-1845

beech · buk

h	w	d	sh
88	41	56	46

net weight · waga netto

3,1 kg

box volume · objętość opakowania

0,31

pcs per box · ilość w kartonie

2

pcs per container · ilość w kontenerze

372

seat · siedzisko:

veneer · gładkie

upholstered · tapicerowane

caned/mat · wyplot/mata

stacking · sztaplowanie

3





A-1840

beech · buk

h	w	d	sh
88	42	53	46

net weight · waga netto

3,1 kg

box volume · objętość opakowania

0,31

pcs per box · ilość w kartonie

2

pcs per container · ilość w kontenerze

372

seat · siedzisko:

veneer · gładkie

upholstered · tapicerowane

caned/mat · wyplot/mata



B-1840

beech · buk

h	w	d	sh	ah
82	60	58	46	70

net weight · waga netto

4,3 kg

box volume · objętość opakowania

0,33

pcs per box · ilość w kartonie

1

pcs per container · ilość w kontenerze

140

seat · siedzisko:

veneer · gładkie

upholstered · tapicerowane

caned/mat · wyplot/mata



H-1840

beech · buk

h	w	d	sh
109	44	54	78

net weight · waga netto

4,7 kg

box volume · objętość opakowania

0,35

pcs per box · ilość w kartonie

1

pcs per container · ilość w kontenerze

160

seat · siedzisko:

veneer · gładkie

upholstered · tapicerowane

caned/mat · wyplot/mata



A-1894

beech · buk

h	w	d	sh
88	42	53	46

net weight · waga netto

3,9 kg

box volume · objętość opakowania

0,31

pcs per box · ilość w kartonie

2

pcs per container · ilość w kontenerze

372

back · oparcie:

upholstered · tapicerowane

seat · siedzisko:

veneer · gładkie

upholstered · tapicerowane

caned/mat · wyplot/mata



A-1895

beech · buk

h	w	d	sh
88	42	53	46

net weight · waga netto

3,1 kg

box volume · objętość opakowania

0,31

pcs per box · ilość w kartonie

2

pcs per container · ilość w kontenerze

372

back · oparcie:

mat · mata

seat · siedzisko:

veneer · gładkie

upholstered · tapicerowane

caned/mat · wyplot/mata



B-1890

design: Grzegorz Gancarczyk

beech · buk

h	w	d	sh	ah
82	60	58	46	70

net weight · waga netto

4,6 kg

box volume · objętość opakowania

0,33

pcs per box · ilość w kartonie

1

pcs per container · ilość w kontenerze

140

back · oparcie:

mat · mata

seat · siedzisko:

veneer · gładkie

upholstered · tapicerowane



B-1895

design: Grzegorz Gancarczyk

beech · buk

h	w	d	sh	ah
82	60	58	46	68

net weight · waga netto

5,3 kg

box volume · objętość opakowania

0,33

pcs per box · ilość w kartonie

1

pcs per container · ilość w kontenerze

140

back · oparcie:

upholstered · tapicerowane

seat · siedzisko:

veneer · gładkie

upholstered · tapicerowane



B-1830

beech · buk

h	w	d	sh	ah
80	60	58	48	68

net weight · waga netto

5,3 kg

box volume · objętość opakowania

0,33

pcs per box · ilość w kartonie

1

pcs per container · ilość w kontenerze

140

back · oparcie:

upholstered · tapicerowane

seat · siedzisko:

upholstered · tapicerowane



PERLINE B-1838

design: Ola Mirecka

beech · buk

h	w	d	sh	ah
83	60	59	46	71

net weight · waga netto

5,3 kg

box volume · objętość opakowania

0,33

pcs per box · ilość w kartonie

1

pcs per container · ilość w kontenerze

140

back · oparcie:

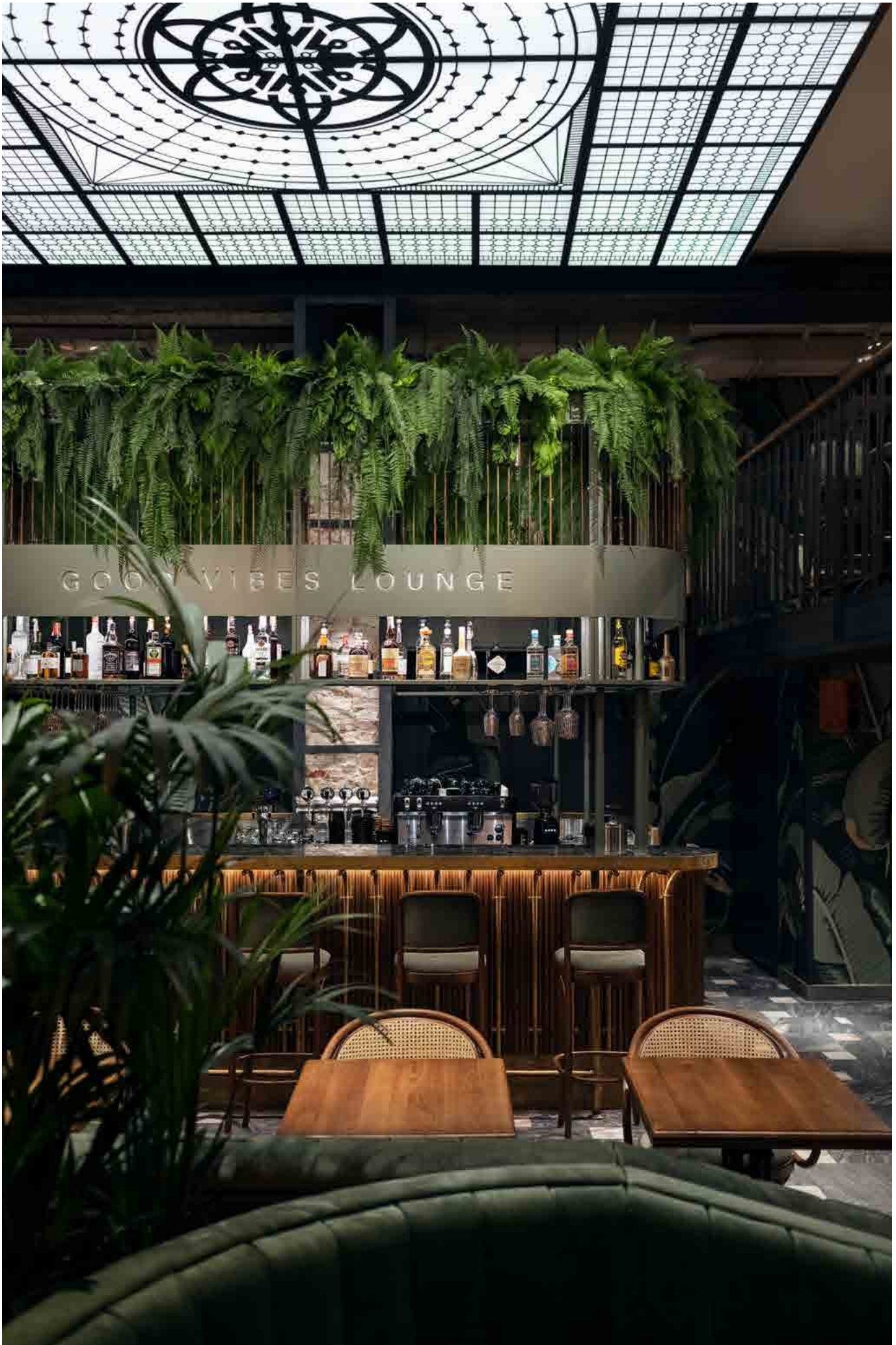
mat · mata

upholstered · tapicerowane

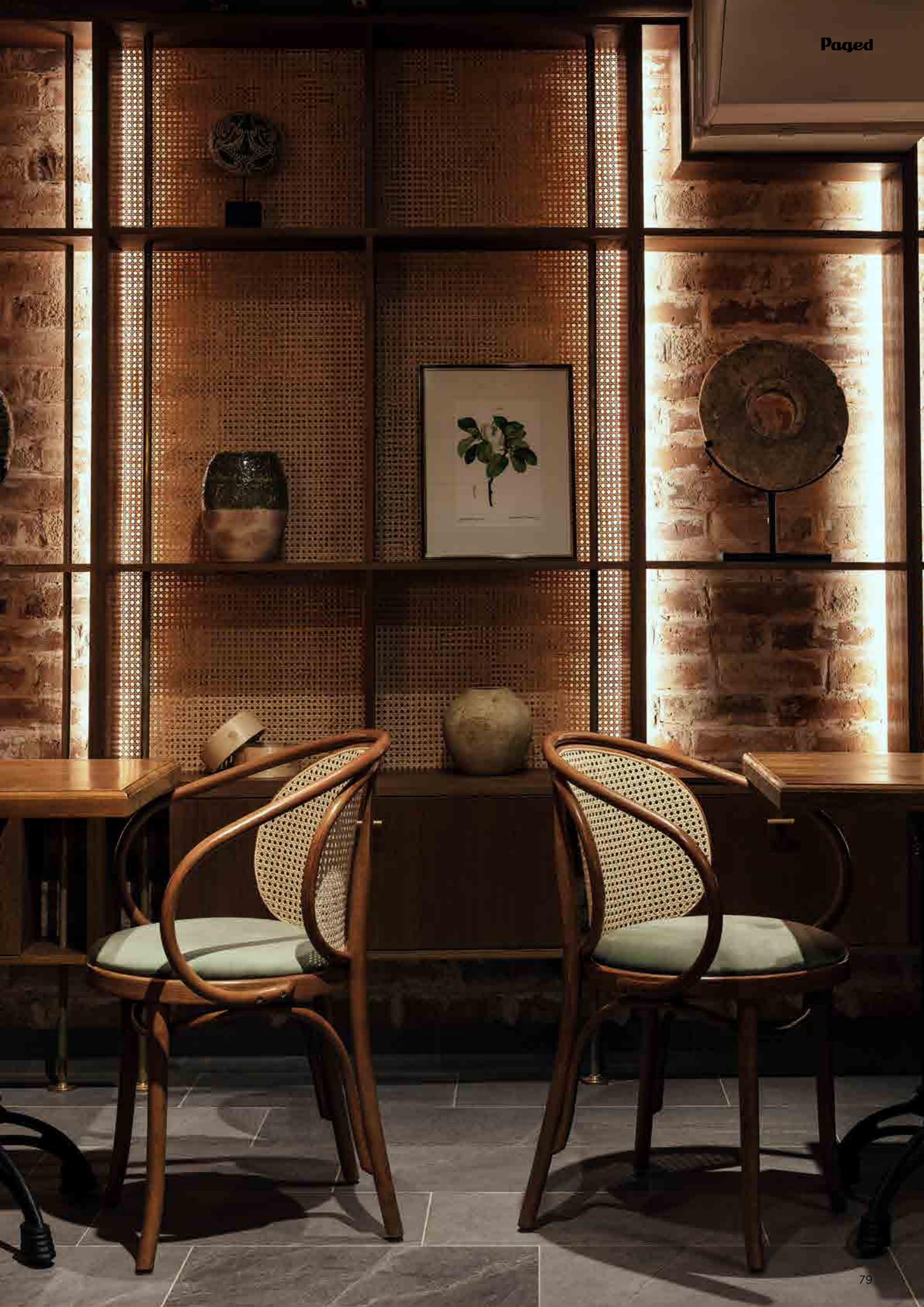
seat · siedzisko:

veneer · gładkie

upholstered · tapicerowane



WOOSABI, Wrocław, Polska, design: CUDO, photo: zdjęcia: Kasia Kaleta







YESTERDAY A-4100

design: Paged Design Team

beech · buk / oak · dąb

h	w	d	sh
78	45	49	47

net weight · waga netto

4,2 kg

box volume · objętość opakowania

0,36

pcs per box · ilość w kartonie

2

pcs per container · ilość w kontenerze

330

design:

Paged Design Team

seat · siedzisko:

veneer · gładkie

upholstered · tapicerowane



YESTERDAY B-4100

design: Paged Design Team

beech · buk / oak · dąb

h	w	d	sh	ah
79	55	49	47	68

net weight · waga netto

6 kg

box volume · objętość opakowania

0,36

pcs per box · ilość w kartonie

1

pcs per container · ilość w kontenerze

140

design:

Paged Design Team

seat · siedzisko:

veneer · gładkie

upholstered · tapicerowane



YESTERDAY H-4100

design: Paged Design Team

beech · buk / oak · dąb

h	w	d	sh
101	45	49	78

net weight · waga netto

6,4 kg

box volume · objętość opakowania

0,35

pcs per box · ilość w kartonie

1

pcs per container · ilość w kontenerze

160

design:

Paged Design Team

seat · siedzisko:

veneer · gładkie

upholstered · tapicerowane



Tonari, Poznań, Polska, design: Studio Uzarowicz, photo: zdjęcia: Addbox







A-1230

beech · buk

h	w	d	sh
87	46	50	46

net weight · waga netto
3,6 kg

box volume · objętość opakowania
0,36

pcs per box · ilość w kartonie
2

pcs per container · ilość w kontenerze
330

seat · siedzisko:
veneer · gładkie
upholstered · tapicerowane
mat · mata



A-1235

beech · buk

h	w	d	sh
87	46	50	46

net weight · waga netto
4 kg

box volume · objętość opakowania
0,36

pcs per box · ilość w kartonie
2

pcs per container · ilość w kontenerze
330

seat · siedzisko:
veneer · gładkie
upholstered · tapicerowane



H-1230

beech · buk

h	w	d	sh
108	46	54	77

net weight · waga netto
5,5 kg

box volume · objętość opakowania
0,35

pcs per box · ilość w kartonie
1

pcs per container · ilość w kontenerze
160

seat · siedzisko:
veneer · gładkie
upholstered · tapicerowane





A-6010

beech · buk

h	w	d	sh
81	44	52	46

net weight · waga netto
3,9 kg

box volume · objętość opakowania
0,28

pcs per box · ilość w kartonie
2

pcs per container · ilość w kontenerze
372

seat · siedzisko:
veneer · gładkie

back · oparcie:
veneer · gładkie



B-6010

beech · buk

h	w	d	sh	ah
81	49	52	46	65

net weight · waga netto
4,2 kg

box volume · objętość opakowania
0,33

pcs per box · ilość w kartonie
1

pcs per container · ilość w kontenerze
140

seat · siedzisko:
veneer · gładkie

back · oparcie:
veneer · gładkie



A-8110

beech · buk

h	w	d	sh
80	44	53	46

net weight · waga netto

3,0 kg

box volume · objętość opakowania

0,31

pcs per box · ilość w kartonie

2

pcs per container · ilość w kontenerze

372

seat · siedzisko:

upholstered · tapicerowane

caned · wyplot

back · oparcie:

upholstered · tapicerowane

caned · wyplot



B-8110

beech · buk

h	w	d	sh	ah
80	50	53	46	70

net weight · waga netto

5,5 kg

box volume · objętość opakowania

0,36

pcs per box · ilość w kartonie

1

pcs per container · ilość w kontenerze

140

seat · siedzisko:

upholstered · tapicerowane

caned · wyplot

back · oparcie:

upholstered · tapicerowane

caned · wyplot



H-8110

beech · buk

h	w	d	sh
108	41	50	75

net weight · waga netto

5 kg

box volume · objętość opakowania

0,35

pcs per box · ilość w kartonie

1

pcs per container · ilość w kontenerze

160

seat · siedzisko:

upholstered · tapicerowane

caned · wyplot

back · oparcie:

upholstered · tapicerowane

caned · wyplot



A-8111

beech · buk

h	w	d	sh
80	44	53	48

net weight · waga netto

3,5 kg

box volume · objętość opakowania

0,31

pcs per box · ilość w kartonie

2

pcs per container · ilość w kontenerze

372

seat · siedzisko:

upholstered · tapicerowane

back · oparcie:

caned · wyplot



B-8111

beech · buk

h	w	d	sh	ah
80	50	53	48	70

net weight · waga netto

6 kg

box volume · objętość opakowania

0,36

pcs per box · ilość w kartonie

1

pcs per container · ilość w kontenerze

140

seat · siedzisko:

upholstered · tapicerowane

back · oparcie:

caned · wyplot



H-8111

beech · buk

h	w	d	sh
108	41	50	79

net weight · waga netto

5,5 kg

box volume · objętość opakowania

0,35

pcs per box · ilość w kartonie

1

pcs per container · ilość w kontenerze

160

seat · siedzisko:

upholstered · tapicerowane

back · oparcie:

caned · wyplot



A-8114

beech · buk

h	w	d	sh
80	44	53	46

net weight · waga netto

3,0 kg

box volume · objętość opakowania

0,31

pcs per box · ilość w kartonie

2

pcs per container · ilość w kontenerze

372

seat · siedzisko:

veneer · gładkie

back · oparcie:

upholstered · tapicerowane

caned · wyplot



B-8114

beech · buk

h	w	d	sh	ah
80	50	53	46	70

net weight · waga netto

5,5 kg

box volume · objętość opakowania

0,36

pcs per box · ilość w kartonie

1

pcs per container · ilość w kontenerze

140

seat · siedzisko:

veneer · gładkie

back · oparcie:

upholstered · tapicerowane

caned · wyplot



H-8114

beech · buk

h	w	d	sh
108	41	50	75

net weight · waga netto

5 kg

box volume · objętość opakowania

0,35

pcs per box · ilość w kartonie

1

pcs per container · ilość w kontenerze

160

seat · siedzisko:

veneer · gładkie

back · oparcie:

upholstered · tapicerowane

caned · wyplot



A-8134

beech · buk

h	w	d	sh
80	44	53	48

net weight · waga netto

3,5 kg

box volume · objętość opakowania

0,31

pcs per box · ilość w kartonie

2

pcs per container · ilość w kontenerze

372

seat · siedzisko:

upholstered · tapicerowane

back · oparcie:

mat · mata



B-8134

beech · buk

h	w	d	sh	ah
80	50	53	48	70

net weight · waga netto

6 kg

box volume · objętość opakowania

0,36

pcs per box · ilość w kartonie

1

pcs per container · ilość w kontenerze

140

seat · siedzisko:

upholstered · tapicerowane

back · oparcie:

mat · mata



H-8134

beech · buk

h	w	d	sh
109	39	48	75

net weight · waga netto

5,5 kg

box volume · objętość opakowania

0,35

pcs per box · ilość w kartonie

1

pcs per container · ilość w kontenerze

160

seat · siedzisko:

upholstered · tapicerowane

back · oparcie:

mat · mata



A-8136

beech · buk

h	w	d	sh
80	44	53	46

net weight · waga netto

3,0 kg

box volume · objętość opakowania

0,31

pcs per box · ilość w kartonie

2

pcs per container · ilość w kontenerze

372

seat · siedzisko:

veneer · gładkie

back · oparcie:

mat · mata



B-8136

beech · buk

h	w	d	sh	ah
80	50	53	46	70

net weight · waga netto

5,5 kg

box volume · objętość opakowania

0,36

pcs per box · ilość w kartonie

1

pcs per container · ilość w kontenerze

140

seat · siedzisko:

veneer · gładkie

back · oparcie:

mat · mata



H-8136

beech · buk

h	w	d	sh
109	39	48	75

net weight · waga netto

5 kg

box volume · objętość opakowania

0,35

pcs per box · ilość w kartonie

1

pcs per container · ilość w kontenerze

160

seat · siedzisko:

veneer · gładkie

back · oparcie:

mat · mata



A-8137

beech · buk

h	w	d	sh
80	44	53	46

net weight · waga netto

3,0 kg

box volume · objętość opakowania

0,31

pcs per box · ilość w kartonie

2

pcs per container · ilość w kontenerze

372

seat · siedzisko:

mat · mata

back · oparcie:

mat · mata



B-8137

beech · buk

h	w	d	sh	ah
80	50	53	46	70

net weight · waga netto

5,5 kg

box volume · objętość opakowania

0,36

pcs per box · ilość w kartonie

1

pcs per container · ilość w kontenerze

140

seat · siedzisko:

mat · mata

back · oparcie:

mat · mata



H-8137

beech · buk

h	w	d	sh
109	39	48	75

net weight · waga netto

5 kg

box volume · objętość opakowania

0,35

pcs per box · ilość w kartonie

1

pcs per container · ilość w kontenerze

160

seat · siedzisko:

mat · mata

back · oparcie:

mat · mata





A-5170

beech · buk

h	w	d	sh
79	44	49	46

net weight · waga netto

3,8 kg

box volume · objętość opakowania

0,31

pcs per box · ilość w kartonie

2

pcs per container · ilość w kontenerze

372

seat · siedzisko:

veneer · gładkie

upholstered · tapicerowane

mat · mata



H-5170

beech · buk

h	w	d	sh
106	44	47	77

net weight · waga netto

5,5 kg

box volume · objętość opakowania

0,35

pcs per box · ilość w kartonie

1

pcs per container · ilość w kontenerze

160

seat · siedzisko:

veneer · gładkie

upholstered · tapicerowane



A-5172

beech · buk

h	w	d	sh
79	44	48	46

net weight · waga netto

3,8 kg

box volume · objętość opakowania

0,31

pcs per box · ilość w kartonie

2

pcs per container · ilość w kontenerze

372

seat · siedzisko:

veneer · gładkie

upholstered · tapicerowane



B-5182

beech · buk

h	w	d	sh	ah
82	55	52	46	74

net weight · waga netto

4,7 kg

box volume · objętość opakowania

0,36

pcs per box · ilość w kartonie

2

pcs per container · ilość w kontenerze

280

seat · siedzisko:

veneer · gładkie

upholstered · tapicerowane



H-5172

beech · buk

h	w	d	sh	ah
114	54	48	80	109

net weight · waga netto

6 kg

box volume · objętość opakowania

0,35

pcs per box · ilość w kartonie

1

pcs per container · ilość w kontenerze

160

seat · siedzisko:

veneer · gładkie

upholstered · tapicerowane



B-5173

beech · buk

h	w	d	sh	ah
79	54	48	46	74

net weight · waga netto

4,3 kg

box volume · objętość opakowania

0,37

pcs per box · ilość w kartonie

2

pcs per container · ilość w kontenerze

288

seat · siedzisko:

veneer · gładkie

upholstered · tapicerowane



A-5176

beech · buk

h	w	d	sh
79	44	48	46

net weight · waga netto

3,8 kg

box volume · objętość opakowania

0,31

pcs per box · ilość w kartonie

2

pcs per container · ilość w kontenerze

372

seat · siedzisko:

veneer · gładkie

upholstered · tapicerowane

mat · mata



B-5162

beech · buk

h	w	d	sh	ah
79	54	48	46	74

net weight · waga netto

4,3 kg

box volume · objętość opakowania

0,37

pcs per box · ilość w kartonie

2

pcs per container · ilość w kontenerze

288

seat · siedzisko:

veneer · gładkie

upholstered · tapicerowane



SHELL H-0042

beech · buk

h	w	d	sh
111	50	53	78

net weight · waga netto

7,5 kg

box volume · objętość opakowania

0,35

pcs per box · ilość w kartonie

1

pcs per container · ilość w kontenerze

160

seat · siedzisko:

upholstered · tapicerowane

back · oparcie:

upholstered · tapicerowane

piping · lamówka

on special request · na specjalne zamówienie

buttons · guziki

on special request · na specjalne zamówienie



SHELL A-0042

beech · buk

h	w	d	sh
81	46	50	48

net weight · waga netto

6,4 kg

box volume · objętość opakowania

0,37

pcs per box · ilość w kartonie

2

pcs per container · ilość w kontenerze

288

seat · siedzisko:

upholstered · tapicerowane

back · oparcie:

upholstered · tapicerowane

piping · lamówka

on special request · na specjalne zamówienie

buttons · guziki

on special request · na specjalne zamówienie





SHELL H-0043

beech · buk

h	w	d	sh
111	50	53	78

net weight · waga netto

7,4 kg

box volume · objętość opakowania

0,35

pcs per box · ilość w kartonie

1

pcs per container · ilość w kontenerze

160

seat · siedzisko:

upholstered · tapicerowane

back · oparcie:

veneer · gładkie



SHELL A-0043

beech · buk

h	w	d	sh
81	460	50	48

net weight · waga netto

6,3 kg

box volume · objętość opakowania

0,37

pcs per box · ilość w kartonie

2

pcs per container · ilość w kontenerze

288

seat · siedzisko:

upholstered · tapicerowane

back · oparcie:

veneer · gładkie





SHELL A-0045

beech · buk

h	w	d	sh
81	46	50	48

net weight · waga netto
6,5 kg

box volume · objętość opakowania
0,37

pcs per box · ilość w kartonie
2

pcs per container · ilość w kontenerze
288

seat · siedzisko:
upholstered · tapicerowane

back · oparcie:
upholstered · tapicerowane

piping · lamówka
on special request · na specjalne
zamówienie

buttons · guziki
on special request · na specjalne
zamówienie



SHELL H-0045

beech · buk

h	w	d	sh
111	50	53	78

net weight · waga netto
7,6 kg

box volume · objętość opakowania
0,35

pcs per box · ilość w kartonie
1

pcs per container · ilość w kontenerze
160

seat · siedzisko:
upholstered · tapicerowane

back · oparcie:
upholstered · tapicerowane

piping · lamówka
on special request · na specjalne
zamówienie

buttons · guziki
on special request · na specjalne
zamówienie



SHELL A-0046

beech · buk

h	w	d	sh
81	46	50	48

net weight · waga netto
6,4 kg

box volume · objętość opakowania
0,37

pcs per box · ilość w kartonie
2

pcs per container · ilość w kontenerze
288

seat · siedzisko:
upholstered · tapicerowane

back · oparcie:
upholstered · tapicerowane



SHELL H-0048

beech · buk

h	w	d	sh
111	50	53	78

net weight · waga netto

7,6 kg

box volume · objętość opakowania

0,35

pcs per box · ilość w kartonie

1

pcs per container · ilość w kontenerze

160

seat · siedzisko:

upholstered · tapicerowane

back · oparcie:

upholstered · tapicerowane



SHELL A-0048

beech · buk

h	w	d	sh
81	46	50	48

net weight · waga netto

6,5 kg

box volume · objętość opakowania

0,37

pcs per box · ilość w kartonie

2

pcs per container · ilość w kontenerze

288

seat · siedzisko:

upholstered · tapicerowane

back · oparcie:

upholstered · tapicerowane







C-4346

beech · buk

h	w	d
46	37	37

net weight · waga netto
2,2 kg

box volume · objętość opakowania
0,17

pcs per box · ilość w kartonie
2

pcs per container · ilość w kontenerze
720

seat · siedzisko:
veneer · gładkie
upholstered · tapicerowane
caned/mat · wyplot/mata

C-4368

beech · buk

h	w	d
68	37	37

net weight · waga netto
2,8 kg

box volume · objętość opakowania
0,17

pcs per box · ilość w kartonie
1

pcs per container · ilość w kontenerze
360

seat · siedzisko:
veneer · gładkie
upholstered · tapicerowane
caned/mat · wyplot/mata

C-4375

beech · buk

h	w	d
75	37	37

net weight · waga netto
3 kg

box volume · objętość opakowania
0,17

pcs per box · ilość w kartonie
1

pcs per container · ilość w kontenerze
360

seat · siedzisko:
veneer · gładkie
upholstered · tapicerowane
caned/mat · wyplot/mata

C-4303

beech · buk

h	w	d
80	37	37

net weight · waga netto
3,2 kg

box volume · objętość opakowania
0,17

pcs per box · ilość w kartonie
1

pcs per container · ilość w kontenerze
360

seat · siedzisko:
veneer · gładkie
upholstered · tapicerowane
caned/mat · wyplot/mata





B-8250

beech · buk

h	w	d	sh	ah
102	53	101	52	65

net weight · waga netto

9,6 kg

box volume · objętość opakowania

0,10

pcs per box · ilość w kartonie

1

pcs per container · ilość w kontenerze

720

seat · siedzisko:

caned · wyplot

back · oparcie:

caned · wyplot

Only the most perfect products may eventually become symbols of a given category. This is also true in the case of the classic collection, with its B-8250 rocking chair having already attained iconic status. This is by no means an exaggeration, as the popular "rocker" used to be featured in a logo of one of Paged's brands. With millions of units sold worldwide, as well as unmatched comfort and thousands of heartwarming family memories, this collection continues to build an amazing world full emotions, which are reflected by every new product included in this series.

Tylko najdoskonalsze produkty mogą z czasem stać się symbolem całej kategorii. Tak jest w przypadku kolekcji klasycznych mebli giętych, której flagowy reprezentant – fotel bujany B-8250 – dorobił się ikonicznego statusu. W tym stwierdzeniu nie ma cienia przesady, ponieważ popularny „bujak” widniał nawet kiedyś w logo jednej z marek Paged. Miliony sprzedanych egzemplarzy na całym świecie, niezrównany komfort użytkowania oraz tysiące ciepłych, rodzinnych wspomnień związanych z tą kolekcją budują niesamowity świat emocji, który jest obecny w każdym kolejnym produkcie z tej serii.





ICHO TROLLEY

beech · buk

h	w	d
82	55	82

net weight · waga netto

28 kg

box volume · objętość opakowania

0,51

pcs per box · ilość w kartonie

1

chair stacking · sztaplowanie krzeseł

10



P-1042

beech · buk

h	w
187	66

net weight · waga netto

5 kg



P-1050

beech · buk

h	w
173	70

net weight · waga netto

3,7 kg

Additional

Dodatki

seat patterns · wzory wytłoczeń



embossed
stripes



embossed
Japanese sun

nails · gwoździe tapicerskie



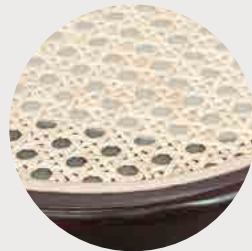
side braces · łączniki boczne



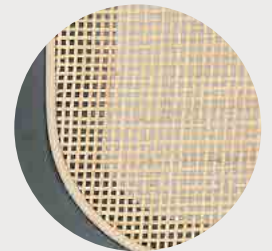
caned & mat · wyplot i mata



caned



mat



modern mat

gliders · ślizgacze



2



3



4



5



9

Handmade

Weave vs mat

Selected chair models are offered with a finish option that reflects Paged's heritage and continued appreciation of craftsmanship and natural raw materials. The seats in our chairs can be hand-woven according to regional traditions dating back centuries, to give the furniture a unique 'vintage' feel and authenticity. Thanks to this approach, each of our chairs is unique. As an alternative, we offer matt seating, reinforced with a transparent mesh underneath for extra structural strength.

Both of these solutions offer a similar visual effect, ideally suited to retro-style interiors. They also fit perfectly into modern interiors, adding elegance and lightness.



Wyplot a mata

Wybrane modele krzesel oferujemy z opcją wykonania, która odzwierciedla dziedzictwo Pagedu oraz ciągłe docenianie rzemiosła i naturalnych surowców. Siedziska mogą być plecione ręcznie, zgodnie z regionalną tradycją trwającą wieki, co nadaje meblom unikatowy charakter „vintage” i autentyczności. Każde takie krzesło jest wyjątkowe.

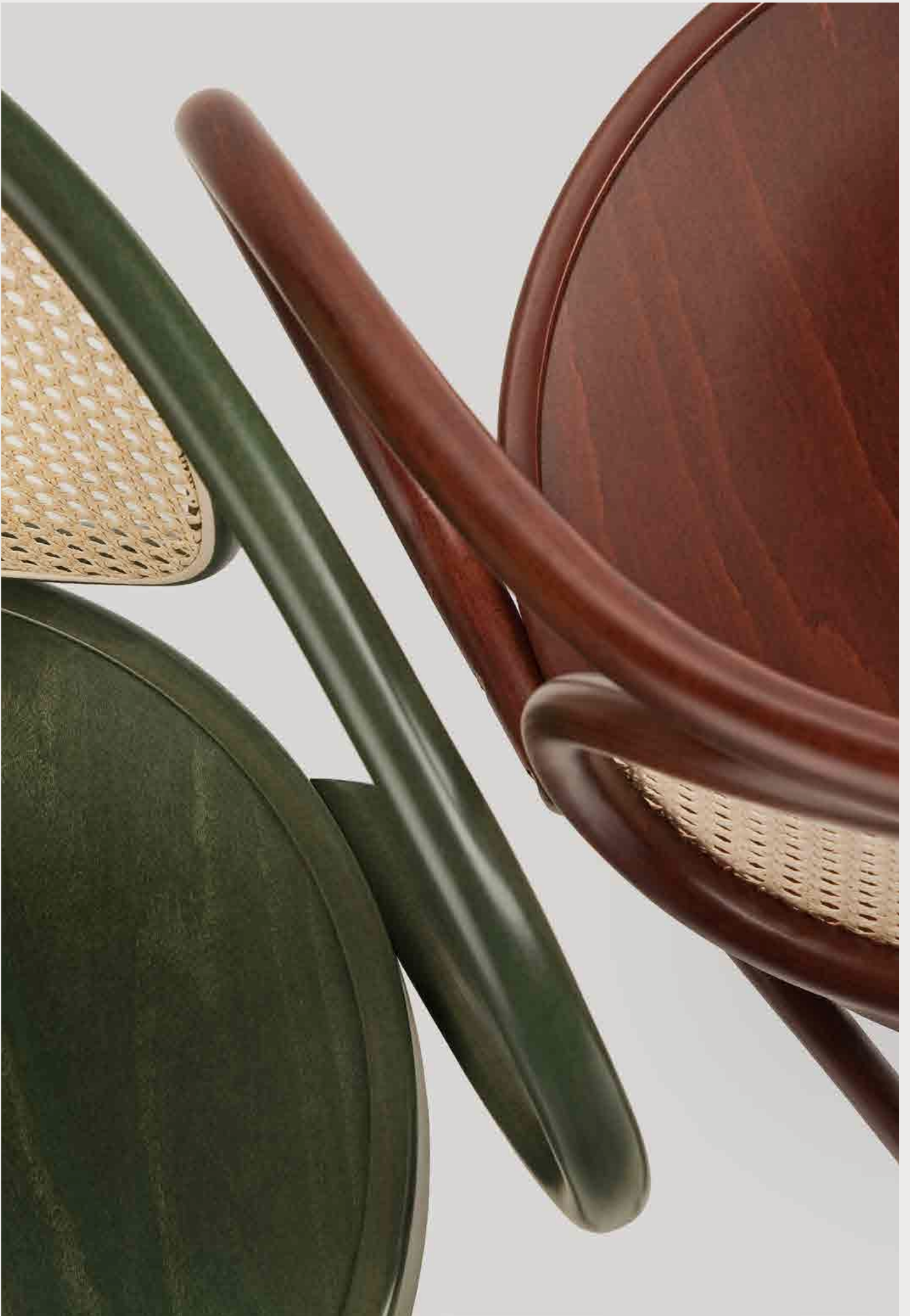
Jako alternatywę proponujemy siedziska z maty, wzmocnione przezroczystą siatką od spodu dla dodatkowej wytrzymałości konstrukcji.

Obydwa rozwiązania oferują podobny efekt wizualny, idealnie komponujący się z wnętrzami w stylu retro. Doskonale pasują też do nowoczesnych wnętrz dodając im elegancji i lekkości.



Watch the video:
Zobacz film:





The character of wood

By making our furniture from beech, oak and ash, we emphasise the unique character of each product, thanks to materials of natural origin. Our approach to manufacturing is based on respect for nature and its resources, and accepting the natural characteristics of the wood, such as knots, discolouration or core rays, which are not removed during production, but treated as environmentally conscious elements. This practice is gaining recognition among customers who value forest and climate protection measures.

Aesthetic imperfections found during the production process, such as open knots or micro-cracks, are carefully filled with a filler that is in harmony with the hardness of the natural wood. In addition, differences in the absorption of the dye by the individual wood parts lead to products with similar, but naturally non-uniform colour tones. This is not considered a disadvantage, rather a conscious choice that highlights the unique aesthetic qualities of our furniture.

The uniqueness of each piece of furniture, resulting from the natural characteristics of beech, oak or ash wood, means we produce exceptional and unique products. By respecting natural raw materials, we accept their characteristic features, which confirms the authenticity of the material we use. We encourage you to share this knowledge internally, especially with your sales and customer service departments, to emphasise the value of our furniture based on the natural beauty of wood.

Produkcja naszych mebli z drewna bukowego, dębowego i jesionu podkreśla unikatowy charakter każdego wyrobu, dzięki wykorzystaniu materiału o naturalnym pochodzeniu. Nasze podejście do produkcji opiera się na poszanowaniu natury i jej zasobów, akceptując naturalne właściwości drewna, takie jak sęki, przebarwienia, czy promienie rdzeniowe, które nie są usuwane w trakcie produkcji, lecz traktowane jako elementy podnoszące świadomość ekologiczną. Ta praktyka zyskuje uznanie wśród klientów, którzy cenią sobie działania na rzecz ochrony lasów i klimatu.

Napotkanie w procesie produkcji estetyczne niedoskonałości, takie jak otwarte sęki lub mikropęknięcia, są starannie wypełniane masą szpachlową, która harmonizuje z twardością naturalnego drewna. Dodatkowo, różnice w chłonności barwnika przez poszczególne elementy drewna prowadzą do uzyskania wyrobów o zbliżonych, ale naturalnie niejednorodnych tonacjach kolorystycznych. To nie jest uznawane za wadę, ale za świadomy wybór, który podkreśla unikatowe walory estetyczne naszych mebli.

Różnorodność każdego egzemplarza mebla, wynikająca z naturalnych cech drewna bukowego, dębowego czy jesionu sprawia, że produkujemy wyjątkowe i niepowtarzalne wyroby. Szanując surowce naturalne, akceptujemy ich charakterystyczne cechy, co potwierdza autentyczność użytego materiału. Zachęcamy do podzielenia się tą wiedzą wewnątrz firmy, szczególnie z działami sprzedaży i obsługą klienta, aby podkreślić wartość naszych mebli opartych na naturalnym pięknie drewna.

Classic finishes · stains

Wybarwienia klasyczne · bejce

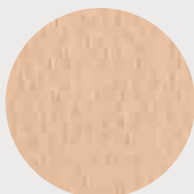
beech · buk



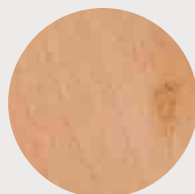
602
oiled / olejowany



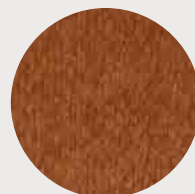
M16
whitewash / bielony



M00
natural / naturalny



M07
light / jasny



M08
classic



G90
cherry / czereśnia



M51
brown



G80
smoked / wędzony

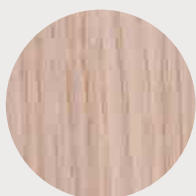


M63
black / czarny

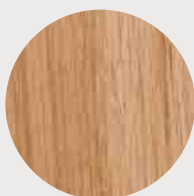
oak · dąb



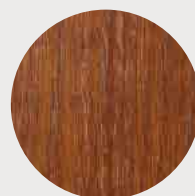
910
oiled knaggy
/ olejow. sękaty



M16
whitewash / bielony



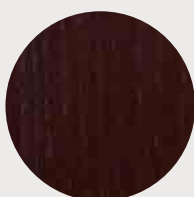
M00
natural / naturalny



M08
classic



G90
cherry / czereśnia



M51
brown



G80
smoked / wędzony



M63
black / czarny

Supplementary finishes · stains

Wybarwienia uzupełniające · bejce

beech · buk



M28
mist



M29
olive green



M67
forrest green



M87
sky blue

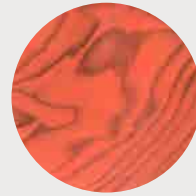


M84
dark blue

Supplementary finishes · aged

Wybarwienia uzupełniające · patyna

ash · jesion



778
arancia



779
blu

Different woods, as well as grain and tone variations in the same woods, absorb stains differently. The sample is provided as a guide only. Therefore an exact match cannot be guaranteed.

Różne gatunki drzew, a także struktura, usłojenie i różnice odcieni naturalnego drewna mają wpływ na absorbowanie bejcy w procesie barwienia. Próbka stanowi jedynie fragment drewna i ma charakter poglądowy. Nie należy oczekiwać idealnej kopii.



Supplementary finishes · enamel

Wybarwienia uzupełniające · enamel

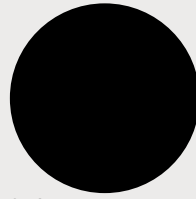
beech · buk



366
white



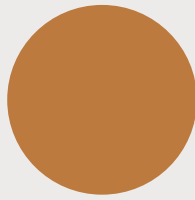
32P
light grey



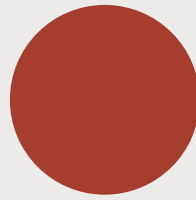
342
black



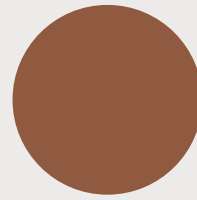
358
cream



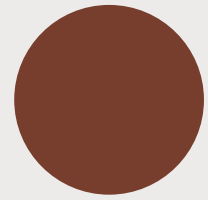
35A
ochre



388
brick red



34Z
terracotta



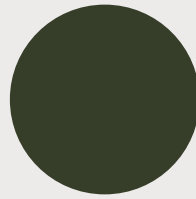
34W
maroon



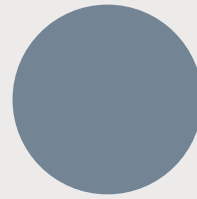
35B
mist



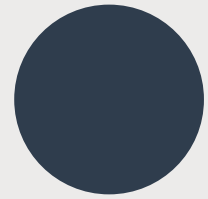
34C
olive green



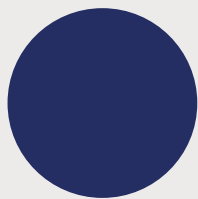
33J
forrest green



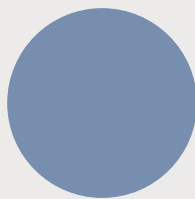
34U
dusty blue



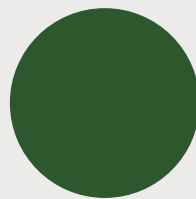
32J
dark blue



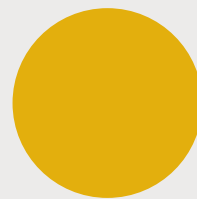
31Z
indigo



390
sky blue



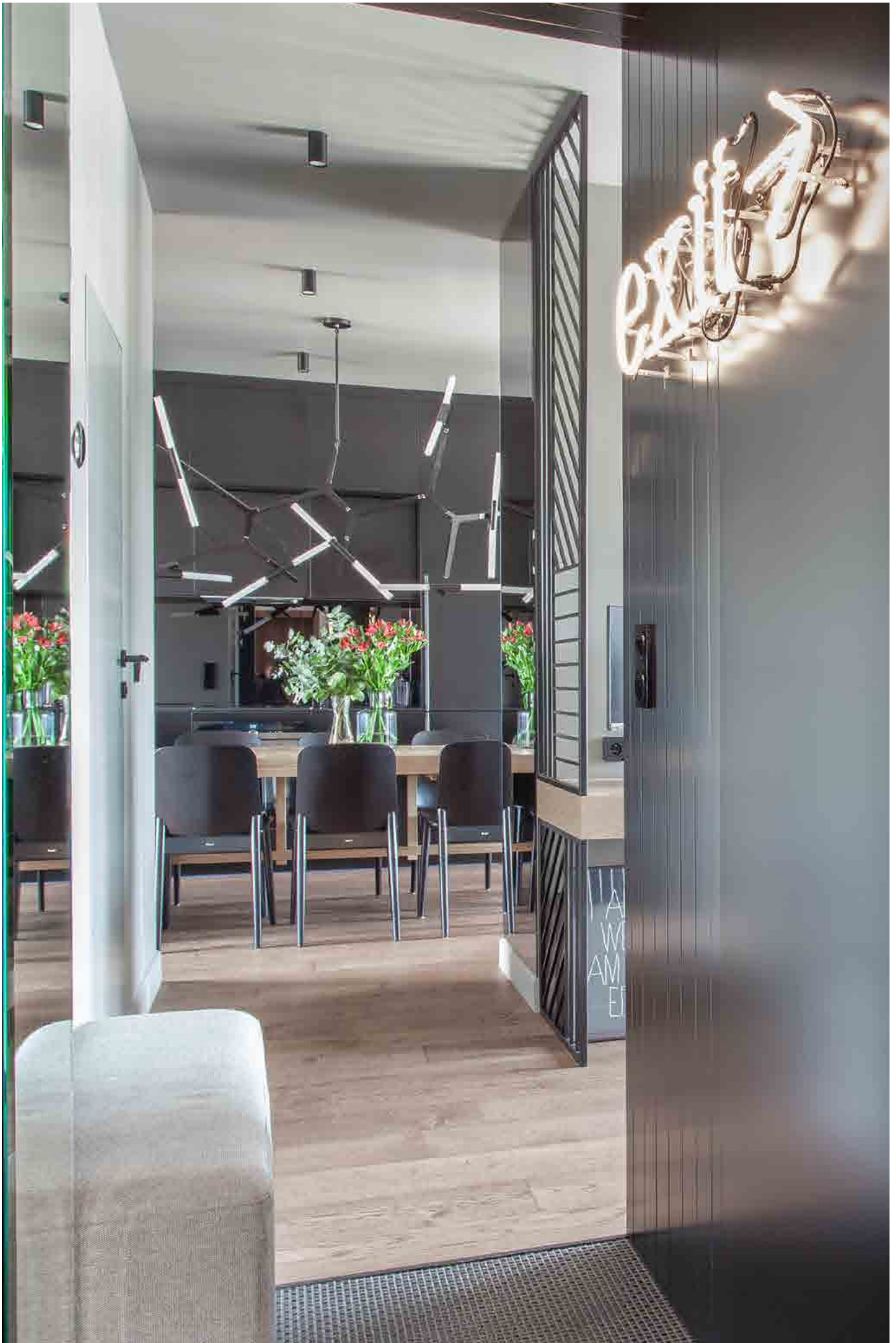
35C
green grass



35D
yellow

More detailed e-sampler online:
Dokładny e-wzornik do pobrania:







Index



ALDO
H-1070
65



ALDO
A-1070
65



ANTILLA FILO
A-9850
69



ANTILLA ERBA
A-9850
69



ANTILLA
A-9850
70



ANTILLA
A-9882
70



ANTILLA
A-9880
70



ANTILLA
B-9850
71



ANTILLA
C-9850
71



ANTILLA
H-9850
71



ARCHER
A-4800
30



ARCHER
A-4801
30



ARCHER
B-4800
31



ARCHER
B-4801
31



ARCHER
H-4800
31



BENKO
A-8120
55



BENKO
B-8121
55



BENKO
A-8130
56



BENKO
B-8130
56



BENKO
H-8130
56



DOT
47



EVO
B-2948
20



EVO
B-2940
20



EVO
B-2946
20



EVO
B-2945
21



EVO
H-2940
21



FUOCO BLU
A-1889
72



FUOCO ARANCIA
A-1889
72



ICHO
A-4420
36



ICHO MIO
A-4422
36



ICHO
B-4420
37



ICHO
H-4420
37



ICHO
TROLLEY
107



K2
B-2220
52



K2
A-2220
52



K2
H-2220
52



K2
C-2225
53



K2
C-2220
53



LA BENDA
B-2961
33



LA BENDA
B-2960
33



LOF
A-4230
64



LOF
H-4230
64



NODO
A-1400
24



NODO
B-1400
24



NODO
B-1402
24



NODO CORDA
B-1404
25



NOTE
49



NOTE 4
49



NOTE 5
49



PLASA
A-4290
39



PROP
A-4390
40



PROP
A-4395
40



PROP
C-4390
40



PROP
H-4390
40



PROP
B-4390
41



PROP
B-4395
41



PROP
B-4398
41



SHELL
A-0042
98



SHELL
H-0042
98



SHELL
A-0043
99



SHELL
H-0043
99



SHELL
A-0045
100



SHELL
H-0045
100



SHELL
A-0046
100



SHELL
A-0048
101



SHELL
H-0048
101



SUDOKU
B-9820
26



SUDOKU ERBA
B-9820
27



SUDOKU FILO
B-9820
27



SUDOKU
H-9820
27



TUK
44



BIG TUK
44



H-TUK
44



M-BIG TUK
45



TUK 5
45



BIG TUK 4
45



YESTERDAY
A-4100
81



YESTERDAY
B-4100
81



YESTERDAY
H-4100
81



UXI
A-2920
61



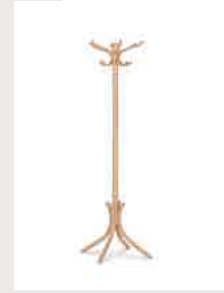
UXI
B-2920
61



UXI
H-2920
61



P-1042
107



P-1050
107



A-1230
85



A-1235
85



H-1230
85



B-1830
77



PERLINE
B-1838
77



A-1840
75



B-1840
75



H-1840
75



A-1845
74



A-1880
73



B-1890
76



A-1894
76



A-1895
76



B-1895
77



C-4346

103



C-4368

103



C-4375

103



C-4303

103



A-5170

95



H-5170

95



A-5172

96



B-5182

96



H-5172

96



B-5173

97



A-5176

97



B-5162

97



A-6010

87



B-6010

87



A-8110

88



B-8110

88



H-8110

88



A-8111

89



B-8111

89



H-8111

89



A-8114

90



B-8114

90



H-8114

90



A-8134

91



B-8134

91



H-8134

91



A-8136

92



B-8136

92



H-8136

92



A-8137

93



B-8137

93



H-8137

93



B-8250

105

Paged Meble sp. z o. o. with its registered office in Jasienica hereby informs that due to the production processes and technologies as well as due to the structure of wood and natural veneers characterised by different shades, colours, rings, medullary rays and design depending on the habitat conditions of the tree from which they have been produced and because of the diversity of batches of goods, there may be certain differences in the shades of colours of particular pieces of furniture even in case of purchasing several pieces of the same product from a given furniture collection offered by Paged Meble sp. z o. o. with its registered office in Jasienica.

This catalogue is for informational purposes only and does not constitute an offer within the meaning of the Civil Code Act of Dz. U. 2014 r. poz. 121. Due to the limitations of printing technology, the colors shown in this catalogue may differ from the actual colors of furniture. Decorative items shown in the pictures are merely decoration arrangement and are not offered for sale by Paged Meble sp. z o.o. with headquarters in Jasienica. All data and information in this catalog should be consider binding in the month of printing (April 2024). Dimensions have been rounded to the nearest centimeters.

We obtain wood and other materials for production (such as plywood or fabrics) only from certified sources. We require our suppliers to obtain wood from specially selected batches marked with the FSC® (Forest Stewardship Council) mark.

Paged Meble sp. z o. o. z siedzibą w Jasienicy informuje, iż z uwagi na procesy produkcyjne oraz technologiczne, jak również ze względu na strukturę drewna i oklein naturalnych posiadających zróżnicowane odcienie, kolorystykę, słoje i promienie rdzeniowe oraz rysunek w zależności od warunków siedliskowych drzewa, z którego zostały pozyskane, a także z uwagi na różnorodność partii towarowych mogą wystąpić różnice w odcieniach koloru poszczególnych mebli, nawet w przypadku zakupu kilku sztuk tego samego wyrobu, w ramach mebli z danej kolekcji mebli oferowanych przez Paged Meble sp. z o. o. z siedzibą w Jasienicy.

Niniejszy katalog ma charakter wyłącznie informacyjny i nie stanowi oferty w rozumieniu ustawy Kodeks cywilny z dnia 23.04.1964 r. (Dz. U. 2014 r. poz. 121). Z uwagi na ograniczenia wynikające z techniki druku, kolory zamieszczone w niniejszym katalogu mogą się różnić od rzeczywistych kolorów oferowanych mebli. Artykuły dekoracyjne prezentowane na zdjęciach aranżacyjnych stanowią jedynie dekorację i nie są oferowane przez Paged Meble sp. z o.o. z siedzibą w Jasienicy do sprzedaży. Wszystkie dane i informacje zawarte w katalogu należy traktować jako aktualne w miesiącu kierowania katalogu do druku (tj. kwiecień 2024 r.). Wymiary zostały zaokrąglone do pełnych centymetrów.

Drewno i inne materiały do produkcji, takie jak m.in. sklejka czy tkaniny, pozyskujemy wyłącznie z certyfikowanych źródeł. Wymagamy od naszych dostawców, aby drewno pochodziło ze specjalnie wyselekcjonowanych partii, oznaczonych znakiem FSC® (Forest Stewardship Council).



Tarasowa, Wrocław, Polska, design: CUDO, photo · zdjęcia: MIGDAŁ STUDIO



Paged

www.pagedmeble.pl

Paged Meble sp. z o. o.
Cieszyńska 99
43-385 Jasienica, POLSKA
tel.: +48 33 497 24 00
jasienica@paged.pl

