

# Paged

Paged

## **Paged logo manual**

## Znak podstawowy marki Paged

Aktualne logo wywodzi się z nazwy utworzonej w 1931 r. Polskiej Agencji Drzewnej i jest unowocześnioną wersją znaku towarzyszącego marce od ponad 70 lat.

Stosowanie przedstawionych tu zaleceń zapewni spójność i jednolitość wizualną identyfikacji firmy.

Konsekwentne stosowanie logo we wskazanych wariantach ma długofalowy wpływ na budowę tożsamości wizualnej przedsiębiorstwa w świadomości klienta.

Umieszczenie elementów, ich kolor oraz względne proporcje są stałe i nie mogą być modyfikowane w odniesieniu do oryginału. Zaleca się umieszczanie logo na białym lub czarnym tle w wersji podstawowej i w kontrze. Prawidłowe użycie logo wiąże się z zachowaniem pola ochronnego i wymiarów minimalnych.



**Paged**

## Pole ochronne

Logo posiada pole ochronne, którego rozmiar powstaje poprzez dodanie dodatkowego marginesu dookoła logotypu.

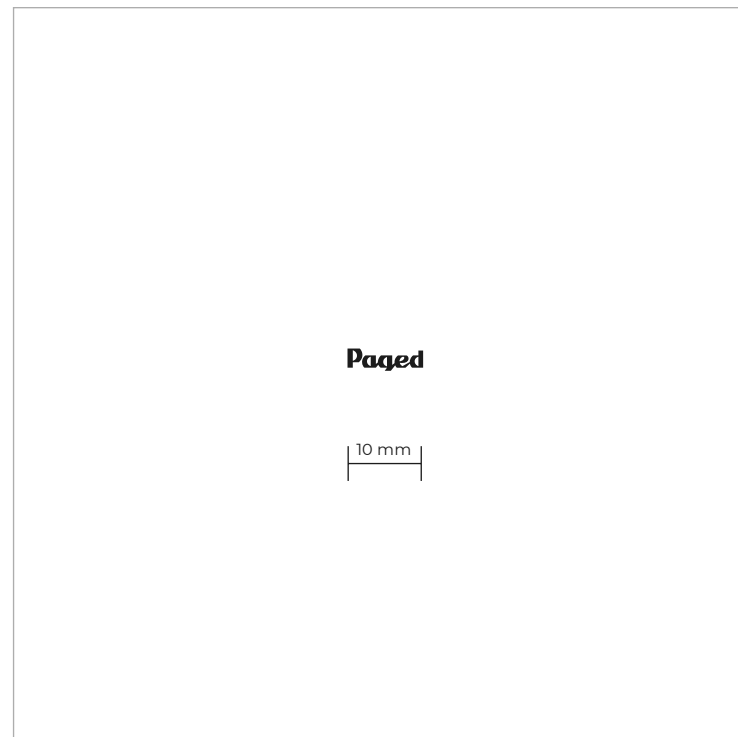
Do pomiarów używamy modułu równego wysokości litery „P” z logotypu.

Pole ochronne szczególnie określone jest do używania logotypu samodzielnie, poza systemem. Na przykład na paskach patronackich, gdzie towarzyszyć mu będą znaki innych instytucji



## Wielkość minimalna

Jako wymiar minimalny dla logo PAGED w wersji drukowanej cyfrowo i przez offset zaleca się nie przyjmować wartości niższych niż 10 mm w druku i 40 px na ekranach



Ze względu na różnorodność mediów na których znak występuje istnieje możliwość jego obracania prowadząc go do orientacji pionowej ku górze i dołowi. Przyjętymi w tym celu wartościami są kąty  $0^\circ$ ,  $90^\circ$  oraz  $270^\circ$



**Paged** |  $0^\circ$



**Paged** |  $90^\circ$



**Paged** |  $270^\circ$

Logotyp Paged powinien być umieszczany na białym tle.

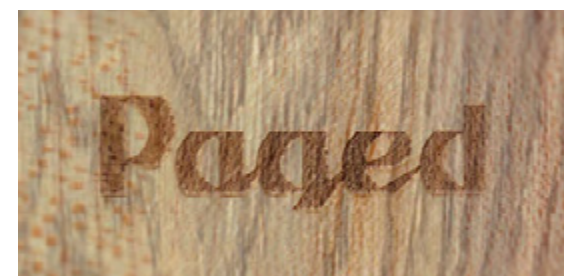
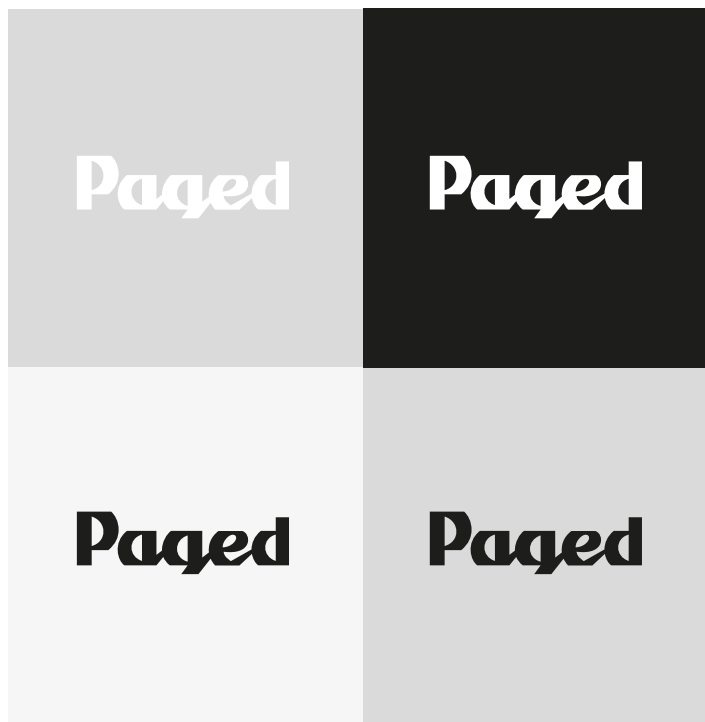
W wyjątkowych przypadkach dopuszczalne jest umieszczenie znaku na neutralnym, szarym tle o zmiennym lub jednolitym nasyceniu do 20%.

Regułą nadrzędną jest jednak zachowanie czytelności logotypu.

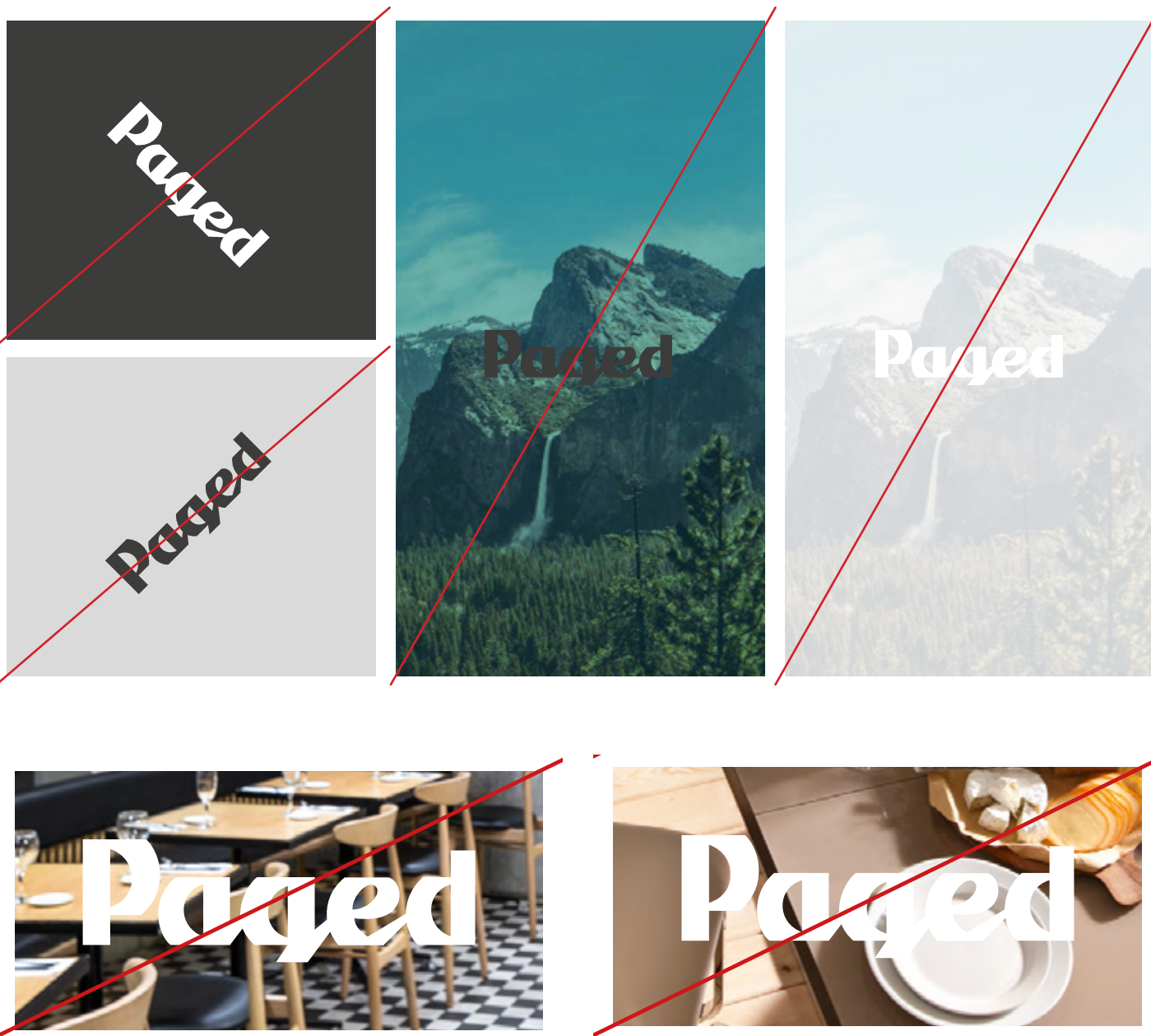
Jeśli znak jest umieszczany na tle w kolorze czarnym należy stosować znak w kontrze.

W przypadku umieszczania znaku na niejednorodnych, różnokolorowych tłach lub fotografiach należy zastosować znak podstawowy lub w kontrze w zależności od kontrastowości tła.

Mocno kontrastowe i skomplikowane tła wymagają użycia pola własnego logotypu wynikającego z pola ochronnego.



Nieprawidłowe użycie logotypu



Zabronione jest naruszanie integralności znaku

Zarówno poprzez zmianę jego poszczególnych elementów jak również przez używanie kolorów nieopisanych w tym dokumencie

Dopuszczalne wyjątki: logo użyte w pasku sponsorskim na druku monochromatycznym, np. czarny papier i złote logo dopasowane do koncepcji graficznej całego projektu.

Użycie kolorów tła spoza księgi znaku



Zmiana proporcji logo



Deformacja logo, pochylenie

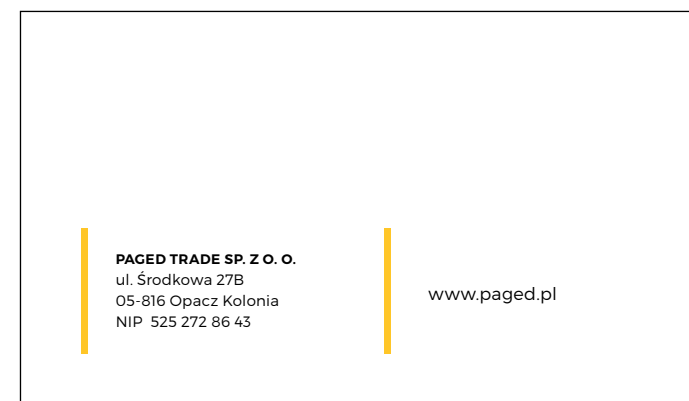
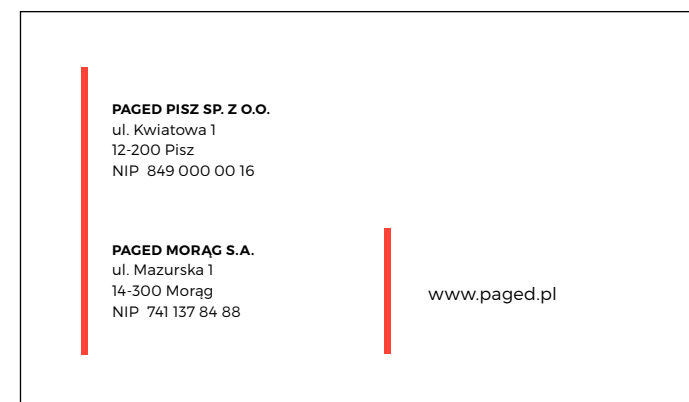




## Wzory wizytówek

Wszystkie spółki stosują uproszczone logo (sam logotyp), ale w materiałach poszczególnych spółek stosowane są akcenty kolorystyczne

Wizytówki mają wspólny szablon z rozróżnieniem kolorów i danych firm na rewersie.



# Paged

[www.paged.pl](http://www.paged.pl)

© 2023, Paged Pisz, Paged Morąg, Paged Meble, Paged Trade, Paged LabTech